

中華民國112年

苗栗縣衛生統計年報

第31期

苗栗縣政府衛生局 編印

中華民國113年出版

說 明

- 一、本刊所列數字，著重在本縣一般概況及重要衛生施政成果，凡與衛生有關資料均廣為搜集列入，以提供政府施政及學術研究之參考。
- 二、本刊內容計分組織及行政、防疫、醫政、藥政、生命統計及門診統計共6類計13表。
- 三、各表資料來源或必須解釋者，均於表下端註明之。凡與前期內容不符之處，應以本冊為準。
- 四、所列數字以民國112年資料為主，但為便於參考比較，仍將歷年來統計資料一併列入。
- 五、本刊所用符號意義如下：
「—」表示無數字，「...」表示數字不明。
- 六、本刊編印時間匆促，如有脫漏舛誤，敬請讀者予以賜教。

目 錄

| | |
|----------------------------|--------|
| 壹、提要分析 | 第 1 頁 |
| 貳、統計表 | 第 7 頁 |
| (一) 組織及行政 | |
| 表一 苗栗縣政府衛生機關系統表 | 第 8 頁 |
| 表二 苗栗縣政府衛生局、所現職人員概況表 . . | 第 9 頁 |
| (二) 防疫 | |
| 表三 苗栗縣各種預防接種工作 | 第 12 頁 |
| 表四 苗栗縣法定傳染病病確定病例人數 | 第 16 頁 |
| 表五 苗栗縣營業衛生管理 | 第 18 頁 |
| 表六 苗栗縣營業衛生家數 | 第 20 頁 |
| (三) 醫政 | |
| 表七 苗栗縣醫事人員數 | 第 23 頁 |
| 表八 苗栗縣公私立醫療機構數及病床數 | 第 25 頁 |
| (四) 藥政 | |
| 表九 苗栗縣藥商家數 | 第 28 頁 |
| 表十 苗栗縣藥政管理 | 第 30 頁 |
| (五) 生命統計 | |
| 表十一 苗栗縣十大死亡原因 | 第 32 頁 |
| 表十二 苗栗縣歷年主要死亡率 | 第 34 頁 |
| (六) 門診統計 | |
| 表十三 苗栗縣政府衛生局門診統計 | 第 37 頁 |

壹、提要分析

一、衛生行政組織：

本縣設有衛生局，辦理本縣之衛生行政及有關公共衛生相關事宜，本縣共有18個鄉鎮市衛生所，辦理各該鄉鎮市公共衛生工作，山地及較偏遠村落設有衛生室為社區民眾提供衛生保健及慢性病患者居家醫療與護理服務。

二、衛生指標：

(一)本縣人口分佈及密度：

民國112年底本縣每平方公里人口密度係294人，在各鄉鎮市方面，以竹南鎮最為稠密，每平方公里為2,388人，苗栗市次之為2,278人，再其次為頭份市1,995人，而人口密度最低則屬泰安鄉為9人。

112年底苗栗縣各鄉鎮市現住人口分布與密度

| 鄉鎮市區別 | 土地面積 (平方公里) | 人口數 | | | | 人口密度 (人/平方公里) |
|-------|----------------|---------|--------|---------|---------|------------------|
| | | 計 | 占總人口數% | 男 | 女 | |
| 總計 | 1,820.3149 | 534,575 | 100.00 | 274,920 | 259,655 | 294 |
| 苗栗市 | 37.8878 | 86,307 | 16.14 | 42,799 | 43,508 | 2,278 |
| 苑裡鎮 | 68.2473 | 43,728 | 8.17 | 22,806 | 20,922 | 641 |
| 通霄鎮 | 107.8486 | 31,300 | 5.86 | 16,610 | 14,690 | 290 |
| 竹南鎮 | 37.5592 | 89,708 | 16.78 | 45,091 | 44,617 | 2,388 |
| 頭份市 | 53.3205 | 106,350 | 19.89 | 53,455 | 52,895 | 1,995 |
| 後龍鎮 | 75.8079 | 34,113 | 6.38 | 18,001 | 16,112 | 450 |
| 卓蘭鎮 | 76.3153 | 15,212 | 2.85 | 7,959 | 7,253 | 199 |
| 大湖鄉 | 90.8396 | 12,964 | 2.43 | 6,939 | 6,025 | 143 |
| 公館鄉 | 71.4523 | 31,235 | 5.84 | 16,242 | 14,993 | 437 |
| 銅鑼鄉 | 78.3805 | 16,505 | 3.09 | 8,767 | 7,738 | 211 |
| 南庄鄉 | 165.4938 | 8,843 | 1.65 | 4,880 | 3,963 | 53 |
| 頭屋鄉 | 52.5046 | 9,788 | 1.83 | 5,192 | 4,596 | 186 |
| 三義鄉 | 69.3424 | 14,949 | 2.80 | 7,919 | 7,030 | 216 |
| 西湖鄉 | 41.0758 | 6,258 | 1.17 | 3,519 | 2,739 | 152 |
| 造橋鄉 | 47.9978 | 11,602 | 2.17 | 6,189 | 5,413 | 242 |
| 三灣鄉 | 52.2964 | 5,975 | 1.12 | 3,262 | 2,713 | 114 |
| 獅潭鄉 | 79.4324 | 4,095 | 0.77 | 2,244 | 1,851 | 52 |
| 泰安鄉 | 614.5127 | 5,643 | 1.06 | 3,046 | 2,597 | 9 |

(二) 十大死因：

由於社會經濟繁榮與人民生活富裕及國人對衛生保健重視程度日益提高，近幾年來本縣縣民十大主要死因不斷改變。

苗栗縣十大死因之變化

單位：人

| 順位 | 民國111年 | | 民國112年 | |
|----|----------------|----------|----------------|----------|
| | 死亡原因 | 每十萬人口死亡率 | 死亡原因 | 每十萬人口死亡率 |
| 1 | 惡性腫瘤 | 240.2 | 惡性腫瘤 | 261.9 |
| 2 | 心臟疾病（高血壓性疾病除外） | 132.9 | 心臟疾病（高血壓性疾病除外） | 121.9 |
| 3 | 糖尿病 | 96.9 | 糖尿病 | 86.9 |
| 4 | 腦血管疾病 | 83.7 | 肺炎 | 83.0 |
| 5 | 嚴重特殊傳染性肺炎 | 83.1 | 腦血管疾病 | 80.0 |
| 6 | 肺炎 | 65.2 | 高血壓性疾病 | 54.0 |
| 7 | 事故傷害 | 47.3 | 嚴重特殊傳染性肺炎 | 48.4 |
| 8 | 慢性下呼吸道疾病 | 45.3 | 事故傷害 | 44.1 |
| 9 | 高血壓性疾病 | 43.2 | 慢性下呼吸道疾病 | 42.4 |
| 10 | 慢性肝病及肝硬化 | 28.0 | 腎炎、腎病症候群及腎病變 | 31.0 |

三、醫政管理：

（一）醫療機構：

民國112年底本縣公私立醫療院所共391所，其中公立醫療機構家數20家，私立醫院家數14家，私立診所家數357家。

（二）病床數及醫事人員：

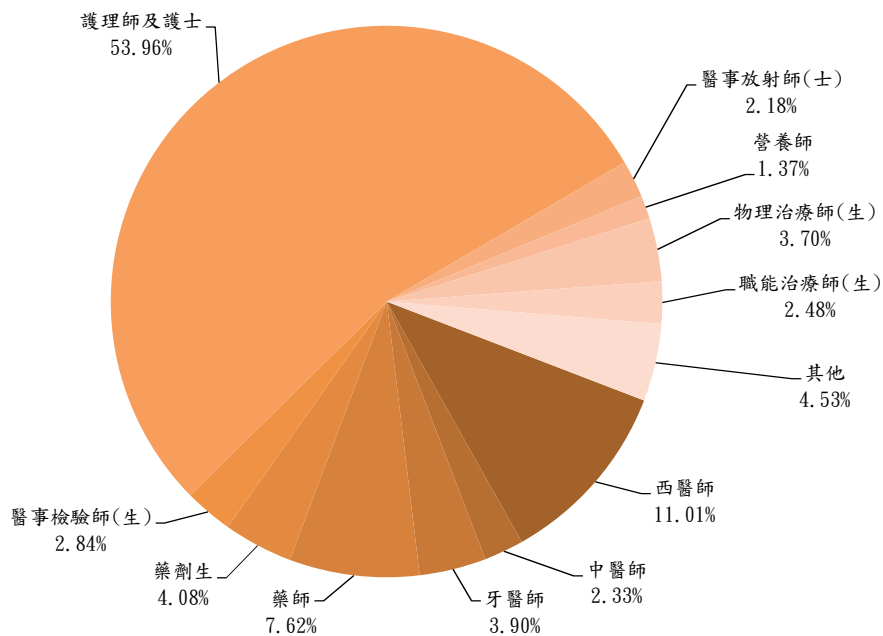
民國112年底本縣公私立醫療院所病床數3,408床，平均每萬人擁有病床數63.75床，至於本縣各執業醫事人員計有5,276人，較上年增加19人，年增率0.36%，除西醫師、藥劑生、醫事檢驗師、護理師、營養師外，餘多為增加趨勢。

苗栗縣各類執業醫事人員表

單位：人

| 年 底 別 | 合 計 | 西 醫 師 | 中 醫 師 | 牙 醫 師 | 藥 師 | 藥 劑 生 | 醫 事 檢 驗 師 | 醫 事 檢 驗 生 | 醫 事 放 射 師 (士) | 護 理 師 | 護 士 | 助 產 士 | 鑲 牙 生 | 營 養 師 | 物 理 治 療 師 | 物 理 治 療 生 | 職 能 治 療 師 | 職 能 治 療 生 | 其 他 |
|---------------|--------|-------------|-------------|-------------|--------|-------------|-----------------------|-----------------------|------------------------------|-------------|--------|-------------|-------------|-------------|-----------------------|-----------------------|-----------------------|-----------------------|--------|
| 101 | 4,222 | 554 | 94 | 147 | 304 | 264 | 136 | 10 | 96 | 1,705 | 607 | 1 | - | 37 | 87 | 47 | 63 | 7 | 63 |
| 102 | 4,327 | 558 | 94 | 149 | 316 | 265 | 140 | 9 | 102 | 1,794 | 572 | 1 | - | 38 | 95 | 44 | 67 | 5 | 78 |
| 103 | 4,385 | 571 | 99 | 153 | 313 | 258 | 135 | 9 | 109 | 1,864 | 527 | 1 | - | 41 | 101 | 39 | 74 | 6 | 85 |
| 104 | 4,470 | 561 | 99 | 156 | 324 | 252 | 129 | 9 | 107 | 1,927 | 522 | 1 | - | 46 | 109 | 42 | 86 | 8 | 92 |
| 105 | 4,550 | 555 | 103 | 161 | 328 | 243 | 120 | 10 | 108 | 2,015 | 511 | 1 | - | 46 | 111 | 41 | 83 | 9 | 105 |
| 106 | 4,651 | 567 | 104 | 167 | 338 | 236 | 113 | 11 | 112 | 2,052 | 520 | 1 | - | 47 | 127 | 47 | 91 | 10 | 108 |
| 107 | 4,904 | 583 | 112 | 170 | 355 | 234 | 125 | 9 | 111 | 2,226 | 507 | 1 | - | 65 | 137 | 48 | 99 | 8 | 114 |
| 108 | 5,077 | 572 | 119 | 176 | 363 | 226 | 137 | 9 | 117 | 2,297 | 513 | - | - | 68 | 141 | 52 | 105 | 9 | 173 |
| 109 | 5,153 | 574 | 112 | 189 | 373 | 224 | 136 | 9 | 115 | 2,347 | 507 | - | - | 66 | 146 | 52 | 108 | 7 | 188 |
| 110 | 5,239 | 589 | 111 | 198 | 378 | 218 | 143 | 8 | 118 | 2,387 | 483 | - | - | 69 | 145 | 51 | 112 | 7 | 222 |
| 111 | 5,257 | 588 | 114 | 198 | 394 | 220 | 145 | 8 | 115 | 2,401 | 458 | - | - | 73 | 146 | 47 | 110 | 7 | 233 |
| 112 | 5,276 | 581 | 123 | 206 | 402 | 215 | 142 | 8 | 115 | 2,387 | 460 | - | - | 72 | 147 | 48 | 121 | 10 | 239 |
| 較上年底 增減(%) | 0.36 | -1.19 | 7.89 | 4.04 | 2.03 | -2.27 | -2.07 | - | - | -0.58 | 0.44 | - | - | -1.37 | 0.68 | 2.13 | 10.00 | 42.86 | 2.58 |

民國112年執業醫事人員數



四、防疫：

苗栗縣 112年法定傳染病確定病例為34,197人，較111 年的198,453人減少164,256 人，主要原因係 112 年嚴重特殊傳染性肺炎疫情趨緩，自112年5月1日起，由第五類法定傳染病調整為第四類法定傳染病。本縣(第五類法定傳染病)嚴重特殊傳染性肺炎確診病例由111年的197,875例下降至33,664例，居本縣法定傳染病之冠。其次為（第三類法定傳染病）淋病患者從111年的231人下降至112年的196人，梅毒患者從111年的162人下降至112年的143人。

五、藥政管理：

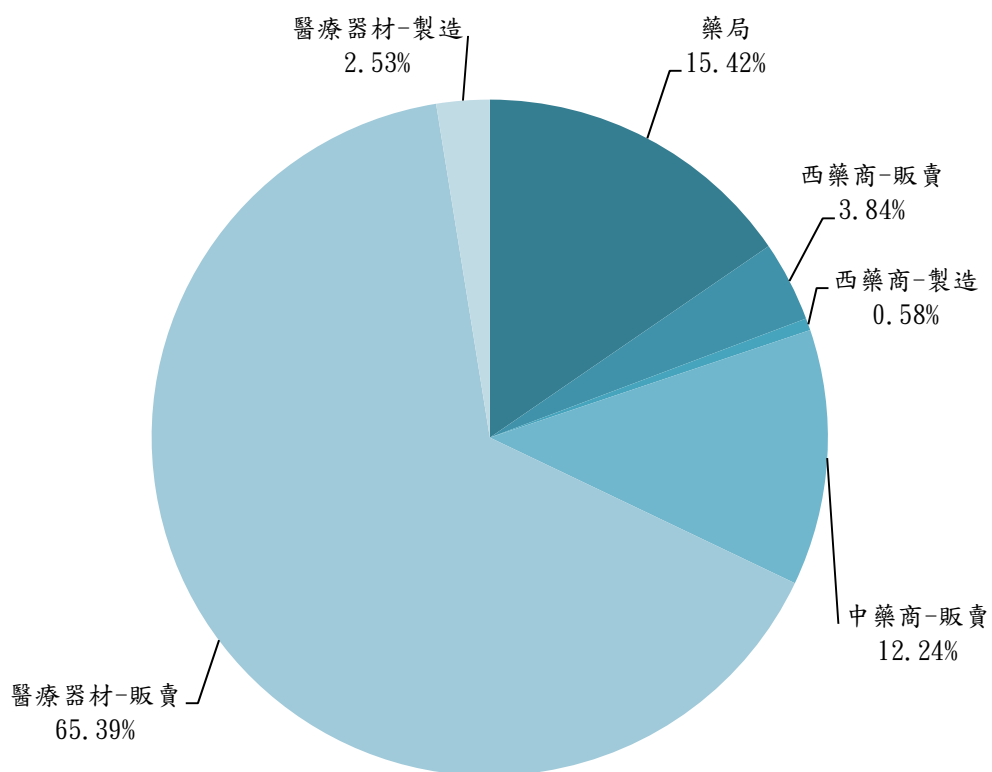
民國112年底本縣藥商家數計1,381家，其中藥局213家，占總家數15.42%，西藥商61家，占總家數4.42%，中藥商169家，占總家數12.24%，醫療器材商938家，占總家數67.92%。

苗栗縣藥商家數表

單位：家、%

| 年 底 別 | 總 計 | 藥 局 | 西 藥 商 | | | 中 藥 商 | | | 醫 療 器 材 | | |
|-------------------|--------|--------|--------|-------------|-------------|--------|-------------|-------------|---------|-------------|-------------|
| | | | 合 計 | 販 賣 業 | 製 造 業 | 合 計 | 販 賣 業 | 製 造 業 | 合 計 | 販 賣 業 | 製 造 業 |
| 101 | 1,109 | 212 | 70 | 64 | 6 | 243 | 243 | - | 584 | 563 | 21 |
| 102 | 1,133 | 213 | 70 | 64 | 6 | 244 | 244 | - | 606 | 584 | 22 |
| 103 | 1,117 | 211 | 67 | 61 | 6 | 222 | 222 | - | 617 | 591 | 26 |
| 104 | 1,118 | 209 | 66 | 60 | 6 | 213 | 213 | - | 630 | 607 | 23 |
| 105 | 1,151 | 208 | 66 | 59 | 7 | 206 | 206 | - | 671 | 646 | 25 |
| 106 | 1,151 | 198 | 68 | 61 | 7 | 203 | 203 | - | 682 | 656 | 26 |
| 107 | 1,164 | 196 | 66 | 58 | 8 | 199 | 199 | - | 703 | 676 | 27 |
| 108 | 1,203 | 192 | 66 | 58 | 8 | 198 | 198 | - | 747 | 720 | 27 |
| 109 | 1,259 | 200 | 64 | 56 | 8 | 189 | 189 | - | 806 | 774 | 32 |
| 110 | 1,330 | 196 | 66 | 58 | 8 | 180 | 180 | - | 888 | 853 | 35 |
| 111 | 1,408 | 204 | 64 | 56 | 8 | 180 | 180 | - | 960 | 925 | 35 |
| 112 | 1,381 | 213 | 61 | 53 | 8 | 169 | 169 | - | 938 | 903 | 35 |
| 較上年 底增減 (%) | -1.92 | 4.41 | -4.69 | -5.36 | - | - | - | - | -2.29 | -2.38 | - |

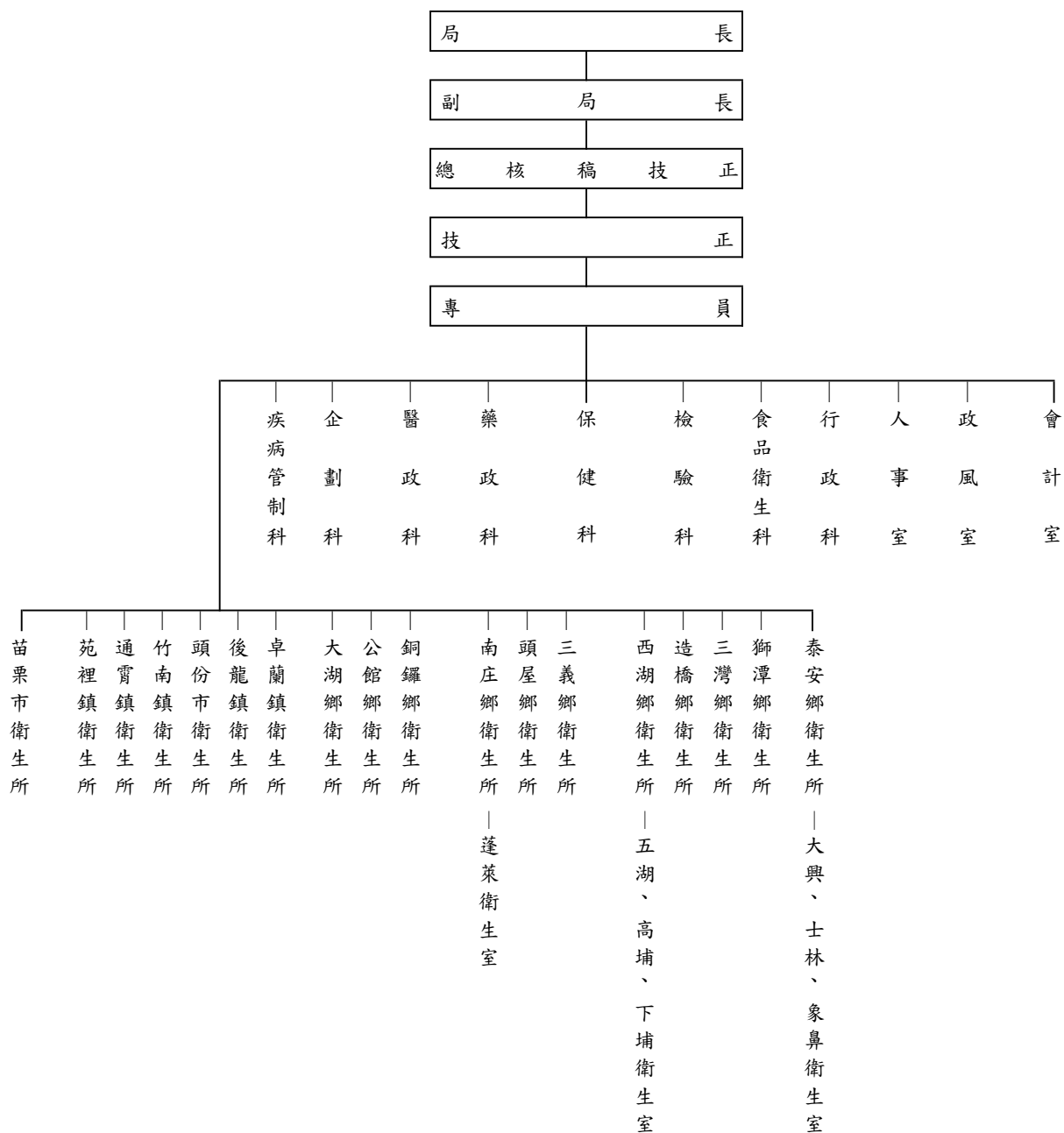
112年苗栗縣藥商概況



貳、統計表

(一) 組織及行政

表一 苗栗縣政府衛生機關系統表



表二 苗栗縣政府衛生

中華民國

| 職稱 \ 單位別 | 現 有 人 數 | 局 長 | 副 局 長 | 總 核 稿 技 正 | 專 員 | 技 正 | 科 長 | 人 事 主 任 | 政 風 主 任 | 會 計 主 任 | 主 任 兼 醫 師 | 醫 師 | 牙 醫 師 | 藥 師 (藥劑生) |
|----------|------------------|--------|-------------|-----------------------|--------|--------|--------|------------------|------------------|------------------|-----------------------|--------|-------------|-----------------|
| 總 計 | 296 | 1 | 1 | 1 | 1 | 1 | 8 | 1 | 1 | 1 | 2 | 11 | 1 | 9 |
| 衛 生 局 | 69 | 1 | 1 | 1 | 1 | 1 | 8 | 1 | 1 | 1 | - | - | - | - |
| 苗栗市衛生所 | 18 | - | - | - | - | - | - | - | - | - | - | 1 | - | 1 |
| 苑裡鎮衛生所 | 14 | - | - | - | - | - | - | - | - | - | - | - | - | - |
| 通霄鎮衛生所 | 12 | - | - | - | - | - | - | - | - | - | - | 1 | - | - |
| 竹南鎮衛生所 | 16 | - | - | - | - | - | - | - | - | - | - | 1 | - | - |
| 頭份市衛生所 | 19 | - | - | - | - | - | - | - | - | - | - | - | - | - |
| 後龍鎮衛生所 | 11 | - | - | - | - | - | - | - | - | - | - | 1 | - | 1 |
| 卓蘭鎮衛生所 | 10 | - | - | - | - | - | - | - | - | - | - | - | - | 1 |
| 大湖鄉衛生所 | 11 | - | - | - | - | - | - | - | - | - | - | 1 | - | 1 |
| 公館鄉衛生所 | 10 | - | - | - | - | - | - | - | - | - | - | - | - | - |
| 銅鑼鄉衛生所 | 9 | - | - | - | - | - | - | - | - | - | - | - | - | - |
| 南庄鄉衛生所 | 14 | - | - | - | - | - | - | - | - | - | - | 1 | - | - |
| 頭屋鄉衛生所 | 9 | - | - | - | - | - | - | - | - | - | - | 1 | - | - |
| 三義鄉衛生所 | 12 | - | - | - | - | - | - | - | - | - | 1 | - | - | 1 |
| 西湖鄉衛生所 | 11 | - | - | - | - | - | - | - | - | - | - | 1 | - | 1 |
| 造橋鄉衛生所 | 12 | - | - | - | - | - | - | - | - | - | - | 1 | 1 | - |
| 三灣鄉衛生所 | 9 | - | - | - | - | - | - | - | - | - | - | - | - | 1 |
| 獅潭鄉衛生所 | 11 | - | - | - | - | - | - | - | - | - | - | 1 | - | 1 |
| 泰安鄉衛生所 | 19 | - | - | - | - | - | - | - | - | - | 1 | 1 | - | 1 |

資料來源： 本局人事室提供資料彙編。

局、所現職人員概況表

112年底

單位：人

| 醫 事 檢 驗 師 | 檢 驗 員 | 護 理 師 | 醫 事 放 射 師 (士) | 護 理 長 | 護 士 | 保 健 員 | 助 產 士 | 衛 生 稽 查 員 | 衛 生 教 育 指 導 員 | 技 士 (技 佐) | 營 養 師 | 課 員 (科 員) | 人 事 助 理 員 | 會 計 佐 理 員 | 辦 事 員 | 書 記 | 其 他 |
|-----------------------|-------------|-------------|------------------------------|-------------|--------|-------------|-------------|-----------------------|---------------------------------|--------------------|-------------|--------------------|-----------------------|-----------------------|-------------|--------|--------|
| 17 | 1 | 111 | 6 | 18 | 11 | 1 | - | 15 | - | 24 | - | 19 | 1 | 1 | 1 | 2 | 29 |
| - | 1 | - | - | - | - | - | - | 15 | - | 24 | - | 4 | 1 | 1 | 1 | 2 | 4 |
| 1 | - | 8 | 1 | 1 | 1 | - | - | - | - | - | - | 1 | - | - | - | - | 3 |
| 2 | - | 7 | - | 1 | - | - | - | - | - | - | - | 1 | - | - | - | - | 3 |
| 1 | - | 6 | - | 1 | 1 | - | - | - | - | - | - | 1 | - | - | - | - | 1 |
| 1 | - | 8 | 1 | 1 | - | - | - | - | - | - | - | 1 | - | - | - | - | 3 |
| 1 | - | 8 | 1 | 1 | 2 | - | - | - | - | - | - | 1 | - | - | - | - | 5 |
| 1 | - | 5 | - | 1 | - | - | - | - | - | - | - | 1 | - | - | - | - | 1 |
| 1 | - | 5 | - | 1 | - | - | - | - | - | - | - | 1 | - | - | - | - | 1 |
| 1 | - | 4 | - | 1 | - | 1 | - | - | - | - | - | 1 | - | - | - | - | 1 |
| 1 | - | 6 | - | 1 | - | - | - | - | - | - | - | 1 | - | - | - | - | 1 |
| 1 | - | 6 | - | 1 | - | - | - | - | - | - | - | 1 | - | - | - | - | - |
| 1 | - | 10 | - | 1 | - | - | - | - | - | - | - | - | - | - | - | - | 1 |
| 1 | - | 4 | - | 1 | 1 | - | - | - | - | - | - | 1 | - | - | - | - | - |
| 1 | - | 4 | 1 | 1 | 1 | - | - | - | - | - | - | 1 | - | - | - | - | 1 |
| - | - | 6 | 1 | 1 | - | - | - | - | - | - | - | - | - | - | - | - | 1 |
| 1 | - | 7 | - | 1 | - | - | - | - | - | - | - | 1 | - | - | - | - | - |
| 1 | - | 4 | - | 1 | 1 | - | - | - | - | - | - | 1 | - | - | - | - | - |
| - | - | 6 | - | 1 | 2 | - | - | - | - | - | - | - | - | - | - | - | - |
| 1 | - | 7 | 1 | 1 | 2 | - | - | - | - | - | - | 1 | - | - | - | - | 3 |

（二）防疫

表三 苗栗縣各種

中華民國

| 年底別及鄉鎮市區別 | 合 計 | 卡 介 苗 | | 13 價 結 合 型 肺 炎 鏈 球 菌 疫 苗 | | | |
|-----------|--------|-------|-----|--------------------------|-------|-------|-------|
| | | 單 一 劑 | 其 他 | 第 一 劑 | 第 二 劑 | 第 三 劑 | 其 他 |
| 民國99年底 | 59,480 | 2,518 | 3 | - | - | - | - |
| 民國100年底 | 54,617 | 2,892 | 1 | - | - | - | - |
| 民國101年底 | 57,312 | 3,364 | 2 | 1,270 | 917 | 808 | 527 |
| 民國102年底 | 69,638 | 3,010 | 2 | 10,025 | 1,014 | 923 | 756 |
| 民國103年底 | 60,769 | 3,193 | - | 7,004 | 4,043 | 990 | 1,207 |
| 民國104年底 | 56,263 | 3,039 | - | 6,262 | 6,050 | 2,137 | 841 |
| 民國105年底 | 55,243 | 1,943 | - | 3,296 | 3,499 | 3,444 | 773 |
| 民國106年底 | 61,673 | 3,034 | - | 2,787 | 2,833 | 3,466 | 500 |
| 民國107年底 | 50,245 | 2,687 | - | 2,400 | 2,546 | 2,451 | 637 |
| 民國108年底 | 72,380 | 3,525 | 1 | 3,090 | 3,152 | 3,709 | 124 |
| 民國109年底 | 68,525 | 3,261 | 2 | 2,823 | 2,973 | 3,516 | 80 |
| 民國110年底 | 61,607 | 3,017 | - | 2,639 | 2,762 | 3,293 | 99 |
| 民國111年底 | 54,639 | 2,727 | - | 2,343 | 2,432 | 3,010 | 132 |
| 民國112年底 | 53,739 | 2,415 | 2 | 2,159 | 2,159 | 2,754 | 112 |
| 苗 栗 市 | 18,576 | 869 | - | 986 | 962 | 885 | 17 |
| 苑 裡 鎮 | 5,017 | 185 | - | 203 | 188 | 289 | 14 |
| 通 霄 鎮 | 1,103 | 72 | - | 21 | 18 | 57 | 5 |
| 竹 南 鎮 | 9,295 | 356 | - | 290 | 308 | 492 | 32 |
| 頭 份 市 | 11,648 | 509 | - | 456 | 466 | 611 | 30 |
| 後 龍 鎮 | 1,387 | 97 | 2 | 45 | 38 | 61 | 4 |
| 卓 蘭 鎮 | 555 | 40 | - | 8 | 10 | 26 | 2 |
| 大 湖 鄉 | 734 | 47 | - | 18 | 32 | 45 | - |
| 公 館 鄉 | 1,849 | 72 | - | 28 | 42 | 100 | 1 |
| 銅 鑼 鄉 | 710 | 35 | - | 14 | 11 | 39 | 1 |
| 南 庄 鄉 | 338 | 15 | - | 11 | 11 | 13 | 3 |
| 頭 屋 鄉 | 311 | 21 | - | 4 | 6 | 18 | 1 |
| 三 義 鄉 | 773 | 41 | - | 23 | 20 | 43 | 1 |
| 西 湖 鄉 | 153 | 5 | - | 7 | 4 | 8 | - |
| 造 橋 鄉 | 386 | 18 | - | 12 | 8 | 22 | - |
| 三 灣 鄉 | 413 | 19 | - | 17 | 16 | 18 | 1 |
| 獅 潭 鄉 | 135 | 3 | - | 3 | 3 | 5 | - |
| 泰 安 鄉 | 356 | 11 | - | 13 | 16 | 22 | - |
| 合約醫院診所 | - | - | - | - | - | - | - |
| 外縣市(含不明) | - | - | - | - | - | - | - |

資料來源：依據本局疾病管制科10540-02-01-2公務統計報表編製。

預防接種工作

112年底

單位：人次

| 小兒麻痺口服役苗 | | | | 五合一疫苗（白喉、破傷風、非細胞性百日咳、不活化小兒麻痺、b型嗜血桿菌混合疫苗） | | | |
|----------|-----|-----|---------|--|-------|-------|-------|
| 基礎接種 | | | 追加（含其他） | | | | |
| 第一劑 | 第二劑 | 第三劑 | | 第一劑 | 第二劑 | 第三劑 | 第四劑 |
| 206 | 251 | 263 | 323 | 2,345 | 2,333 | 2,466 | 3,222 |
| - | 2 | 2 | 30 | 3,325 | 3,252 | 3,067 | 3,388 |
| - | - | - | - | 3,771 | 3,715 | 3,748 | 3,311 |
| - | - | - | - | 3,480 | 3,691 | 3,868 | 4,043 |
| - | - | - | - | 3,525 | 3,452 | 3,520 | 1,871 |
| - | - | - | - | 3,588 | 3,756 | 3,768 | 3,382 |
| - | - | - | - | 3,111 | 3,275 | 3,345 | 3,737 |
| - | - | - | - | 2,446 | 2,521 | 905 | 6,129 |
| - | - | - | - | 2,389 | 2,376 | 2,653 | 3,501 |
| - | - | - | - | 3,100 | 3,178 | 3,384 | 4,062 |
| - | - | - | - | 2,813 | 2,985 | 3,206 | 3,773 |
| - | - | - | - | 2,648 | 2,777 | 2,936 | 3,475 |
| - | - | - | - | 2,358 | 2,462 | 2,636 | 3,200 |
| - | - | - | - | 2,140 | 2,180 | 2,327 | 3,114 |
| - | - | - | - | 982 | 967 | 942 | 883 |
| - | - | - | - | 189 | 191 | 211 | 339 |
| - | - | - | - | 23 | 19 | 36 | 80 |
| - | - | - | - | 289 | 310 | 324 | 611 |
| - | - | - | - | 454 | 474 | 512 | 697 |
| - | - | - | - | 46 | 38 | 47 | 79 |
| - | - | - | - | 8 | 10 | 24 | 31 |
| - | - | - | - | 18 | 32 | 30 | 50 |
| - | - | - | - | 27 | 41 | 55 | 117 |
| - | - | - | - | 15 | 12 | 31 | 52 |
| - | - | - | - | 12 | 13 | 12 | 21 |
| - | - | - | - | 4 | 6 | 11 | 27 |
| - | - | - | - | 22 | 19 | 27 | 40 |
| - | - | - | - | 7 | 4 | 7 | 12 |
| - | - | - | - | 12 | 8 | 19 | 19 |
| - | - | - | - | 16 | 16 | 17 | 23 |
| - | - | - | - | 3 | 3 | 3 | 11 |
| - | - | - | - | 13 | 17 | 19 | 22 |
| - | - | - | - | - | - | - | - |
| - | - | - | - | - | - | - | - |

表三 苗栗縣各種
中華民國

| 年底別及鄉鎮市區別 | 白喉破傷風 非細胞性百 日咳及不活 化小兒麻痺 混合疫苗 | 破傷風減 量白喉混 合疫苗 | 活性減毒日本 腦炎疫苗 | | 水痘疫苗 | | 麻疹、腮腺炎、德國麻疹混合 疫苗 | | | |
|-----------|--|---------------------|----------------|-------|-------|----|---------------------|-------|-------|------|
| | 單一劑 | 其他 | 第一劑 | 第二劑 | 單一劑 | 其他 | 第一劑 (單) | 第二劑 | 其他 | 育齡婦女 |
| 民國99年底 | 2,959 | 5,015 | - | - | 3,586 | 23 | 3,379 | - | 4,792 | 21 |
| 民國100年底 | 3,366 | 245 | - | - | 3,097 | 4 | 3,147 | - | 3,268 | 48 |
| 民國101年底 | 5,236 | 5 | - | - | 3,574 | 3 | 3,597 | 4,894 | 18 | 24 |
| 民國102年底 | 5,344 | 4 | - | - | 4,292 | 3 | 4,366 | 5,275 | 288 | 30 |
| 民國103年底 | 5,200 | - | - | - | 3,674 | - | 3,668 | 5,213 | 5 | 13 |
| 民國104年底 | 1,873 | - | - | - | 3,781 | - | 3,766 | 3,768 | - | 19 |
| 民國105年底 | 2,835 | - | - | - | 3,773 | - | 3,782 | 4,393 | - | 9 |
| 民國106年底 | 3,803 | - | 2,194 | 4,178 | 3,425 | - | 3,416 | 5,092 | - | 4 |
| 民國107年底 | 5,236 | 1 | 3,184 | 7,939 | 2,961 | - | 2,949 | 4,302 | - | - |
| 民國108年底 | 4,475 | 1 | 3,972 | 8,473 | 3,715 | 1 | 3,680 | 4,555 | 34 | 27 |
| 民國109年底 | 4,807 | - | 3,769 | 7,315 | 3,580 | - | 3,558 | 4,934 | 25 | 15 |
| 民國110年底 | 4,893 | - | 3,422 | 4,548 | 3,230 | - | 3,228 | 4,723 | 14 | 13 |
| 民國111年底 | 3,983 | - | 3,140 | 3,483 | 3,085 | 1 | 3,081 | 3,927 | 35 | 16 |
| 民國112年底 | 5,198 | 2 | 3,040 | 3,550 | 2,709 | 4 | 2,704 | 5,177 | 79 | 6 |
| 苗栗市 | 1,196 | - | 907 | 936 | 918 | 1 | 920 | 1,211 | 16 | 1 |
| 苑裡鎮 | 472 | - | 339 | 360 | 290 | - | 288 | 423 | 11 | - |
| 通霄鎮 | 164 | - | 60 | 80 | 54 | - | 50 | 164 | 1 | - |
| 竹南鎮 | 1,228 | - | 559 | 738 | 451 | - | 441 | 1,216 | 13 | 1 |
| 頭份市 | 1,073 | - | 682 | 786 | 605 | 1 | 616 | 1,037 | 23 | 2 |
| 後龍鎮 | 188 | 2 | 73 | 121 | 60 | 2 | 59 | 192 | 6 | - |
| 卓蘭鎮 | 81 | - | 32 | 49 | 25 | - | 25 | 79 | 2 | - |
| 大湖鄉 | 72 | - | 51 | 43 | 40 | - | 39 | 72 | 1 | - |
| 公館鄉 | 272 | - | 112 | 156 | 87 | - | 88 | 339 | 3 | - |
| 銅鑼鄉 | 78 | - | 54 | 61 | 36 | - | 34 | 87 | - | 2 |
| 南庄鄉 | 44 | - | 22 | 19 | 18 | - | 18 | 44 | - | - |
| 頭屋鄉 | 40 | - | 22 | 27 | 13 | - | 13 | 41 | 1 | - |
| 三義鄉 | 104 | - | 45 | 64 | 41 | - | 41 | 104 | - | - |
| 西湖鄉 | 12 | - | 12 | 13 | 7 | - | 7 | 13 | - | - |
| 造橋鄉 | 53 | - | 21 | 34 | 20 | - | 19 | 51 | - | - |
| 三灣鄉 | 70 | - | 21 | 25 | 15 | - | 17 | 54 | - | - |
| 獅潭鄉 | 23 | - | 7 | 11 | 7 | - | 7 | 22 | 2 | - |
| 泰安鄉 | 28 | - | 21 | 27 | 22 | - | 22 | 28 | - | - |
| 合約醫院診所 | - | - | - | - | - | - | - | - | - | - |
| 外縣市(含不明) | - | - | - | - | - | - | - | - | - | - |

資料來源：依據本局疾病管制科10540-02-01-2公務統計報表編製。

預防接種工作（續完）

112年底

單位：人次

| 日本腦炎 | | | | | A 型 肝 炎 | | | B 型 肝 炎 | | | | |
|-------|-------|-------|-------|---------------|---------|-------|-----|-----------|-------|-------|-------|---------------|
| | | | | | 疫 苗 | | | 疫 苗 | | | | |
| 第 一 劑 | 第 二 劑 | 第 三 劑 | 第 四 劑 | 不 活 化 (JE) | 第 一 劑 | 第 二 劑 | 其 他 | 免 疫 球 蛋 白 | 第 一 劑 | 第 二 劑 | 第 三 劑 | 追 加 (含 其 他) |
| 3,833 | 3,816 | 3,912 | 5,843 | - | 118 | 128 | - | 70 | 2,045 | 2,429 | 2,697 | 16 |
| 3,600 | 3,622 | 3,832 | 5,697 | - | 154 | 118 | - | 45 | 2,285 | 2,994 | 3,118 | 4 |
| 3,357 | 3,421 | 3,669 | 1,242 | - | 130 | 124 | - | 57 | 2,834 | 3,438 | 3,773 | 5 |
| 4,899 | 4,812 | 3,950 | 8,981 | - | 134 | 118 | - | 63 | 2,082 | 3,004 | 3,899 | - |
| 4,038 | 4,096 | 4,787 | 4,895 | - | 243 | 182 | - | 79 | 2,405 | 3,161 | 3,549 | - |
| 3,806 | 3,799 | 4,062 | 4,140 | - | 192 | 181 | - | 73 | 2,281 | 3,146 | 3,843 | - |
| 3,966 | 4,015 | 3,759 | 4,432 | - | 390 | 204 | - | 58 | 2,111 | 2,686 | 3,419 | - |
| 1,580 | 1,827 | 1,864 | 2,678 | - | 543 | 347 | - | 45 | 1,909 | 2,387 | 1,166 | - |
| - | - | - | - | - | 2,384 | 347 | - | 5 | 1,793 | 2,040 | 686 | - |
| - | - | - | - | - | 3,830 | 3,860 | 142 | 53 | 2,222 | 2,608 | 3,407 | 1 |
| - | - | - | - | - | 3,612 | 3,877 | 104 | 67 | 1,885 | 2,343 | 3,199 | 3 |
| - | - | - | - | 1 | 3,349 | 3,493 | 19 | 41 | 1,807 | 2,240 | 2,940 | - |
| - | - | - | - | - | 3,093 | 3,263 | 14 | 42 | 1,593 | 1,932 | 2,651 | - |
| - | - | - | - | - | 2,880 | 3,224 | 4 | 38 | 1,532 | 1,889 | 2,338 | 3 |
| - | - | - | - | - | 900 | 901 | 1 | 30 | 1,165 | 1,045 | 934 | 1 |
| - | - | - | - | - | 304 | 344 | - | 2 | 14 | 144 | 217 | - |
| - | - | - | - | - | 62 | 82 | - | - | 1 | 15 | 39 | - |
| - | - | - | - | - | 522 | 638 | - | - | - | 150 | 326 | - |
| - | - | - | - | - | 653 | 713 | - | 6 | 350 | 384 | 508 | - |
| - | - | - | - | - | 65 | 84 | 3 | - | - | 24 | 51 | - |
| - | - | - | - | - | 29 | 36 | - | - | - | 11 | 26 | 1 |
| - | - | - | - | - | 48 | 48 | - | - | - | 17 | 31 | - |
| - | - | - | - | - | 101 | 124 | - | - | - | 26 | 58 | - |
| - | - | - | - | - | 43 | 58 | - | - | 2 | 12 | 32 | 1 |
| - | - | - | - | - | 14 | 27 | - | - | - | 7 | 14 | - |
| - | - | - | - | - | 19 | 24 | - | - | - | 2 | 11 | - |
| - | - | - | - | - | 43 | 49 | - | - | - | 21 | 25 | - |
| - | - | - | - | - | 9 | 14 | - | - | - | 5 | 7 | - |
| - | - | - | - | - | 22 | 23 | - | - | - | 7 | 18 | - |
| - | - | - | - | - | 17 | 23 | - | - | - | 9 | 19 | - |
| - | - | - | - | - | 6 | 11 | - | - | - | 2 | 3 | - |
| - | - | - | - | - | 23 | 25 | - | - | - | 8 | 19 | - |
| - | - | - | - | - | - | - | - | - | - | - | - | - |
| - | - | - | - | - | - | - | - | - | - | - | - | - |

表四 苗栗縣法定傳染

中華民國

| 年 底 別 | 總 計 | 第一類法定傳染病 | | | | | 第二類法定傳染病 | | | | | | | | | | | | | |
|---------|---------|----------|----|----------|-----|----|----------|-----|----------|-----|-------|----------|-------|-------|------|------|----|-------------|--|--|
| | | 天花 | 鼠疫 | 嚴重急性呼吸道候 | 狂犬病 | 白喉 | 傷寒 | 登革熱 | 流行性腦脊髓膜炎 | 副傷寒 | 小兒麻痺症 | ◎急性無肢體麻痺 | 桿菌性痢疾 | 阿米巴痢疾 | 瘧疾 | | 麻疹 | 急性病毒性肝炎A型肝炎 | | |
| | | | | | | | | | | | | | | | 本土病例 | 境外移入 | | | | |
| 民國103年底 | 403 | - | - | - | - | - | - | 4 | - | - | - | 1 | - | 10 | - | - | - | - | | |
| 民國104年底 | 429 | - | - | - | - | - | - | 14 | 1 | 1 | - | - | 1 | 9 | - | - | - | - | | |
| 民國105年底 | 526 | - | - | - | - | - | - | 11 | - | - | - | 1 | 3 | 7 | - | - | - | 10 | | |
| 民國106年底 | 458 | - | - | - | - | - | - | 4 | - | - | - | 3 | 3 | 8 | - | - | - | 6 | | |
| 民國107年底 | 443 | - | - | - | - | - | - | 10 | - | - | - | 1 | 2 | 9 | - | - | - | 3 | | |
| 民國108年底 | 491 | - | - | - | - | - | 3 | 2 | - | - | - | - | - | 7 | - | - | - | 5 | | |
| 民國109年底 | 467 | - | - | - | - | - | - | 1 | - | - | - | 1 | 1 | 9 | - | - | - | 5 | | |
| 民國110年底 | 1,053 | - | - | - | - | - | - | - | - | - | - | 1 | 2 | 3 | - | - | - | 3 | | |
| 民國111年底 | 198,453 | - | - | - | - | - | - | 3 | - | - | - | 2 | 2 | 2 | - | - | - | - | | |
| 民國112年底 | 34,197 | - | - | - | - | - | - | 10 | - | 1 | - | 1 | 1 | 7 | - | - | - | 1 | | |

| 年 底 別 | 第 三 類 法 定 傳 染 病 | | | | | | | | | | 第 四 類 | | | | | | | | | |
|-------------|-----------------|-------------------------------|-----|--------------|-----|-------------|-----------|-----------|----------------------------|------------------------|-------|---------|-----------|-------------|-------|-------------|-------------------|---------------|-----|---------------|
| | 退 伍 軍 人 病 | 侵 襲 性 b 型 嗜 血 桿 菌 感 染 症 | 梅 毒 | 先 天 性 梅 毒 | 淋 病 | 新 生 兒 破 傷 風 | 腸 毒 菌 發 症 | 病 感 併 重 症 | 人 免 缺 病 感 染 類 疫 乏 毒 感 染 | ◎ 天 疫 乏 候 後 免 缺 症 群 | 生 病 | 疤 疹 感 症 | B 毒 感 染 症 | 鉤 端 螺 旋 體 病 | 類 鼻 疽 | 肉 桿 中 毒 菌 毒 | 侵 襲 性 炎 球 菌 感 染 症 | 嬰 肺 鏈 菌 感 染 症 | Q 熱 | 地 方 性 斑 疹 傷 寒 |
| | | | | | | | | | | | | | | | | | | | | |
| 民 國 103 年 底 | 5 | - | 79 | - | 59 | - | - | 11 | 10 | - | | - | 6 | - | - | - | 9 | - | - | |
| 民 國 104 年 底 | 1 | - | 81 | - | 64 | - | - | 29 | 16 | - | | - | 2 | - | - | - | 3 | 1 | - | |
| 民 國 105 年 底 | 1 | - | 132 | - | 66 | - | - | 21 | 17 | 1 | | - | 2 | - | - | - | 10 | 1 | - | |
| 民 國 106 年 底 | 2 | - | 118 | - | 84 | - | 2 | 19 | 8 | - | | - | 1 | - | - | - | 7 | - | - | |
| 民 國 107 年 底 | - | - | 105 | - | 70 | - | 1 | 18 | 6 | 1 | | - | 2 | 1 | - | - | 5 | - | - | |
| 民 國 108 年 底 | 10 | - | 127 | - | 67 | - | 2 | 16 | 5 | - | | - | 5 | - | - | - | 6 | - | - | |
| 民 國 109 年 底 | 3 | - | 106 | - | 123 | | 1 | 17 | 12 | 1 | | - | 1 | - | - | - | 2 | - | - | |
| 民 國 110 年 底 | 6 | - | 151 | - | 169 | - | - | 10 | 6 | - | | - | 1 | - | - | - | 1 | - | - | |
| 民 國 111 年 底 | 4 | - | 162 | - | 231 | - | - | 22 | 8 | 1 | | - | - | 1 | - | - | 3 | - | - | |
| 民 國 112 年 底 | 4 | - | 143 | - | 196 | - | - | 8 | 3 | - | | - | 2 | - | - | - | 1 | - | - | |

資料來源：依據衛生福利部統計處資料編製。

◎101年-103年登革出血熱/登革休克症候群為重點監測項目，已包含於登革熱病例數統計中，不納入總數計算。

◎我國自73年以後即無分離出野生株之小兒麻痺病毒，自81年度實施「根除三麻一風」計畫以來，即以急性無力肢體麻痺做為小兒麻痺症之疫情監視指標，不納入總數計算。

◎後天免疫缺乏症候群為人類免疫缺乏病毒感染後之發病追蹤重點監測項目，不納入當年法定傳染病總數計算。

◎嚴重特殊傳染性肺炎自112年5月1日起，由第五類法定傳染病調整為第四類法定傳染病。

病確定病例人數

112年底

單位：人

| 定傳染病 | | | | | | | | | | | | | | | 第 | 三 | 類 | 法 | 定 | 傳 | 染 | 病 | | |
|---------|--------|------|-------|------|----|------|------|------|-----|------|-------|-----|------|-------|----|-----|------|-----|----------|---------------|----|----|----|-----|
| 腸出血性腸菌染 | 道血大桿感症 | 他病毒群 | | | 霍亂 | 德國麻疹 | 多抗性核 | 重藥結病 | 屈公病 | 西尼羅熱 | 流行性傷寒 | 炭疽病 | 茲病感症 | 卡病毒感染 | 猴痘 | 百日咳 | 日本腦炎 | 結核病 | 先天性德國麻疹候 | 急性病毒性肝炎(除A型外) | | | | |
| | | 漢症 | 他病毒血熱 | 漢病肺候 | | | | | | | | | | | | | | | | B型 | C型 | D型 | E型 | 未定型 |
| - | - | - | - | - | - | - | 1 | - | - | - | - | - | - | - | - | 1 | - | 185 | - | 7 | 1 | - | - | - |
| - | - | - | - | - | - | - | 1 | - | - | - | - | - | - | - | - | 2 | 2 | 193 | - | 3 | 3 | - | - | - |
| - | - | - | - | - | 1 | - | 4 | - | - | - | - | - | - | - | - | - | 1 | 179 | - | 4 | 7 | - | 1 | - |
| - | - | - | - | - | - | - | 2 | - | - | - | - | - | - | - | - | 1 | - | 161 | - | 1 | 4 | - | - | - |
| - | - | - | - | - | - | - | 2 | - | - | - | - | - | - | - | - | - | - | 154 | - | 3 | 13 | - | - | - |
| - | - | - | - | - | - | 1 | 2 | - | - | - | - | - | - | - | - | - | - | 148 | - | 4 | 11 | - | - | - |
| - | - | - | - | - | - | - | 2 | - | - | - | - | - | - | - | - | - | - | 151 | - | 2 | 9 | - | - | - |
| - | - | - | - | - | - | - | 2 | - | - | - | - | - | - | - | - | - | 1 | 114 | - | 4 | 21 | - | - | - |
| - | - | - | - | - | - | - | 1 | - | - | - | - | - | - | - | - | - | 1 | 121 | - | 2 | 16 | - | - | - |
| - | - | - | - | - | - | - | - | - | - | - | - | - | - | - | 4 | - | 1 | 110 | - | 3 | 10 | - | - | - |

| 法定傳染病 | | | | | | | | | | | | 第 | 五 | 類 | 法 | 定 | 傳 | 染 | 病 |
|-------|-----|-----|-------|--------|--------|------|-------|-------|-----------|-----|--------|---------|-----|------|------|-----|---------|-------|-----------|
| 萊姆病 | 兔熱病 | 恙蟲病 | 水痘併發症 | 弓形蟲感染症 | 流併重感發症 | 庫賈氏病 | 布氏桿菌病 | 李斯特菌症 | 熱血小板減少綜合症 | 裂谷熱 | 嚴重特性肺炎 | 馬堡病毒出血熱 | 黃熱病 | 伊拉毒染 | 波病感染 | 拉薩熱 | 中東呼吸群病染 | 新A型流感 | 嚴重特殊傳染性肺炎 |
| | | | | | | | | | | | | | | | | | | | |
| - | - | 3 | - | - | 22 | - | - | - | - | - | - | - | - | - | - | - | - | - | - |
| - | - | 2 | - | - | 16 | - | - | - | - | - | - | - | - | - | - | - | - | - | - |
| - | - | 7 | 1 | - | 56 | - | - | - | - | - | - | - | - | - | - | - | - | - | - |
| - | - | 5 | - | - | 30 | - | - | - | - | - | - | - | - | - | - | - | - | - | - |
| - | - | 6 | 1 | 1 | 32 | - | - | 4 | - | - | - | - | - | - | - | - | - | - | - |
| - | - | 3 | - | - | 66 | - | - | 6 | - | - | - | - | - | - | - | - | - | - | - |
| - | - | 4 | - | - | 19 | - | - | 1 | - | - | - | - | - | - | - | - | - | - | 9 |
| - | - | 6 | 1 | - | - | - | - | - | - | - | - | - | - | - | - | - | - | - | 558 |
| - | - | 2 | - | 2 | - | - | - | 2 | - | - | - | - | - | - | - | - | - | - | 197,875 |
| - | - | 3 | 1 | 1 | 17 | - | - | 9 | - | - | 33,664 | - | - | - | - | - | - | - | - |

表五 苗栗縣營業衛生

| 年 底 別 及 項 目 | | 現 有 家 數 | 稽 查 家 數 | 合 格 家 數 |
|-------------|-----------------|---------|---------|---------|
| 民國99年底合計 | | 1,262 | 1,206 | 955 |
| 民國100年底合計 | | 1,263 | 946 | 687 |
| 民國101年底合計 | | 1,190 | 1,588 | 1,191 |
| 民國102年底合計 | | 1,309 | 1,090 | 876 |
| 民國103年底合計 | | 1,309 | 1,007 | 814 |
| 民國104年底合計 | | 1,291 | 1,147 | 913 |
| 民國105年底合計 | | 1,326 | 953 | 759 |
| 民國106年底合計 | | 1,325 | 850 | 797 |
| 民國107年底合計 | | 1,289 | 832 | 788 |
| 民國108年底合計 | | 1,325 | 865 | 809 |
| 民國109年底合計 | | 1,433 | 585 | 555 |
| 民國110年底合計 | | 1,349 | 835 | 797 |
| 民國111年底合計 | | 1,351 | 504 | 460 |
| 民國112年底合計 | | 1,343 | 678 | 643 |
| 旅 館 業 | | 397 | 198 | 198 |
| 美 容 美 髮 業 | 計 | 717 | - | - |
| | 理 髮 業 | 198 | - | - |
| | 美 髮 業 | 383 | - | - |
| | 美 容 業 | 136 | - | - |
| 浴 室 業 | 計 | 22 | 84 | 74 |
| | 浴 室 | - | - | - |
| | 溫 泉 | 22 | 84 | 74 |
| 娛 樂 業 | 計 | 194 | 336 | 328 |
| | 劇 院 | - | - | - |
| | 歌 廳 | - | - | - |
| | 舞 廳 (場) | - | - | - |
| | 錄 影 節 目 帶 播 映 業 | - | - | - |
| | 其 他 娛 樂 業 | 194 | 336 | 328 |
| 游 泳 業 | 計 | 12 | 59 | 42 |
| | 游 泳 池 | 11 | 59 | 42 |
| | 海 水 浴 場 | 1 | - | - |
| 電 影 片 映 演 業 | | 1 | 1 | 1 |
| 其 他 | | - | - | - |

資料來源：依據本局疾病管制科10590-03-01公務統計報表編製。

生管理稽查概況

單位：家、次、家次

| 稽 查 家 次 | 合 格 次 數 | 輔 導 改 善 次 數 | 備 註 |
|---------|---------|-------------|-----|
| 1,206 | 955 | 251 | |
| 952 | 694 | 258 | |
| 1,633 | 1,227 | 406 | |
| 1,211 | 973 | 238 | |
| 1,534 | 1,316 | 218 | |
| 1,647 | 1,394 | 253 | |
| 1,399 | 1,208 | 191 | |
| 1,310 | 1,244 | 66 | |
| 1,257 | 1,208 | 49 | |
| 1,343 | 1,272 | 71 | |
| 781 | 741 | 40 | |
| 985 | 936 | 49 | |
| 642 | 586 | 40 | |
| 691 | 649 | 42 | |
| 198 | 198 | - | |
| - | - | - | |
| - | - | - | |
| - | - | - | |
| - | - | - | |
| 97 | 80 | 17 | |
| - | - | - | |
| 97 | 80 | 17 | |
| 336 | 328 | 8 | |
| - | - | - | |
| - | - | - | |
| - | - | - | |
| - | - | - | |
| 336 | 328 | 8 | |
| 59 | 42 | 17 | |
| 59 | 42 | 17 | |
| - | - | - | |
| 1 | 1 | - | |
| - | - | - | |

表六 苗栗縣營

| 年 底 別 | 總 計 | 旅 館 業 | 美 容 美 髮 業 | | | 浴 室 業 | |
|-------------|-------|-------|-----------|-------|-------|-------|-----|
| | | | 理 髮 業 | 美 髮 業 | 美 容 業 | 浴 室 | 溫 泉 |
| 民 國 92 年 底 | 951 | 82 | 201 | 401 | 121 | 8 | - |
| 民 國 93 年 底 | 959 | 84 | 201 | 408 | 124 | 7 | - |
| 民 國 94 年 底 | 908 | 66 | 203 | 399 | 132 | 9 | - |
| 民 國 95 年 底 | 1,123 | 69 | 198 | 382 | 137 | 11 | - |
| 民 國 96 年 底 | 1,266 | 194 | 198 | 385 | 151 | 3 | 10 |
| 民 國 97 年 底 | 1,266 | 194 | 198 | 385 | 151 | 3 | 10 |
| 民 國 98 年 底 | 1,248 | 193 | 198 | 383 | 136 | 3 | 12 |
| 民 國 99 年 底 | 1,262 | 192 | 198 | 383 | 136 | 3 | 12 |
| 民 國 100 年 底 | 1,263 | 193 | 198 | 383 | 136 | 3 | 12 |
| 民 國 101 年 底 | 1,190 | 193 | 198 | 383 | 136 | 3 | 12 |
| 民 國 102 年 底 | 1,309 | 329 | 198 | 383 | 136 | 3 | 17 |
| 民 國 103 年 底 | 1,309 | 339 | 198 | 383 | 136 | 3 | 21 |
| 民 國 104 年 底 | 1,291 | 339 | 198 | 383 | 136 | - | 20 |
| 民 國 105 年 底 | 1,326 | 373 | 198 | 383 | 136 | - | 20 |
| 民 國 106 年 底 | 1,325 | 373 | 198 | 383 | 136 | - | 19 |
| 民 國 107 年 底 | 1,289 | 337 | 198 | 383 | 136 | - | 20 |
| 民 國 108 年 底 | 1,325 | 371 | 198 | 383 | 136 | - | 22 |
| 民 國 109 年 底 | 1,433 | 481 | 198 | 383 | 136 | - | 20 |
| 民 國 110 年 底 | 1,349 | 397 | 198 | 383 | 136 | - | 21 |
| 民 國 111 年 底 | 1,351 | 397 | 198 | 385 | 136 | - | 21 |
| 民 國 112 年 底 | 1,343 | 397 | 198 | 383 | 136 | - | 22 |

資料來源：依據本局疾病管制科10590-03-01公務統計報表編製。

業衛生家數

單位：家

| 娛 舞 | 樂 | | | 游 泳 | | 電 影 片 映 演 業 | 其 他 |
|--------|----------------|-----|-----------|-------|---------|----------------|-----|
| | 錄 影 節 目 播 映 | 帶 業 | 其 他 娛 樂 業 | 游 泳 池 | 海 水 浴 場 | | |
| - | | 1 | 110 | 20 | 2 | 4 | 1 |
| - | | 1 | 114 | 16 | 1 | 2 | 1 |
| - | | - | 72 | 22 | 2 | 2 | 1 |
| - | | - | 309 | 13 | 2 | 2 | - |
| - | | - | 309 | 12 | 2 | 2 | - |
| - | | - | 309 | 12 | 2 | 2 | - |
| - | | - | 309 | 11 | 1 | 2 | - |
| - | | - | 309 | 11 | 1 | 2 | 15 |
| - | | - | 309 | 11 | 1 | 2 | 15 |
| - | | - | 236 | 11 | 1 | 2 | 15 |
| - | | - | 213 | 12 | 1 | 2 | 15 |
| - | | - | 194 | 17 | 1 | 2 | 15 |
| - | | - | 194 | 17 | 1 | 3 | - |
| - | | - | 194 | 18 | 1 | 3 | - |
| - | | - | 194 | 18 | 1 | 3 | - |
| - | | - | 194 | 18 | 1 | 2 | - |
| - | | - | 194 | 18 | 1 | 2 | - |
| - | | - | 194 | 18 | 1 | 2 | - |
| - | | - | 194 | 18 | 1 | 1 | - |
| - | | - | 194 | 18 | 1 | 1 | - |
| - | | - | 194 | 11 | 1 | 1 | - |

(三) 醫政

表七 苗栗縣

| 年底別及鄉鎮市 區 | 總 計 | 西醫師 | 中醫師 | 牙醫師 | 藥 師 | 藥劑生 | 醫事檢 驗 師 | 醫事檢 驗 生 |
|--------------|--------|-----|-----|-----|--------|-----|---------------|---------------|
| 民國 99 年 底 | 3,936 | 526 | 93 | 147 | 292 | 272 | 126 | 10 |
| 民國 100 年 底 | 4,082 | 524 | 91 | 145 | 309 | 265 | 130 | 10 |
| 民國 101 年 底 | 4,222 | 554 | 94 | 147 | 304 | 264 | 136 | 10 |
| 民國 102 年 底 | 4,327 | 558 | 94 | 149 | 316 | 265 | 140 | 9 |
| 民國 103 年 底 | 4,385 | 571 | 99 | 153 | 313 | 258 | 135 | 9 |
| 民國 104 年 底 | 4,470 | 561 | 99 | 156 | 324 | 252 | 129 | 9 |
| 民國 105 年 底 | 4,550 | 555 | 103 | 161 | 328 | 243 | 120 | 10 |
| 民國 106 年 底 | 4,651 | 567 | 104 | 167 | 338 | 236 | 113 | 11 |
| 民國 107 年 底 | 4,904 | 583 | 112 | 170 | 355 | 234 | 125 | 9 |
| 民國 108 年 底 | 5,077 | 572 | 119 | 176 | 363 | 226 | 137 | 9 |
| 民國 109 年 底 | 5,153 | 574 | 112 | 189 | 373 | 224 | 136 | 9 |
| 民國 110 年 底 | 5,239 | 589 | 111 | 198 | 378 | 218 | 143 | 8 |
| 民國 111 年 底 | 5,257 | 588 | 114 | 198 | 394 | 220 | 145 | 8 |
| 民國 112 年 底 | 5,276 | 581 | 123 | 206 | 402 | 215 | 142 | 8 |
| 苗 栗 市 | 1,961 | 235 | 35 | 55 | 129 | 37 | 52 | 4 |
| 頭 份 市 | 1,350 | 138 | 25 | 68 | 88 | 52 | 47 | 2 |
| 苑 裡 鎮 | 373 | 46 | 10 | 14 | 37 | 16 | 11 | - |
| 通 霄 鎮 | 152 | 19 | 3 | 5 | 18 | 8 | 6 | - |
| 竹 南 鎮 | 602 | 66 | 24 | 31 | 63 | 36 | 8 | 1 |
| 後 龍 鎮 | 284 | 18 | 6 | 10 | 17 | 16 | 6 | 1 |
| 卓 蘭 鎮 | 43 | 3 | - | 3 | 7 | 4 | 1 | - |
| 大 湖 鄉 | 92 | 8 | 2 | 5 | 9 | 8 | 3 | - |
| 公 館 鄉 | 102 | 11 | 6 | 6 | 8 | 12 | 1 | - |
| 銅 鑼 鄉 | 55 | 4 | 2 | 2 | 5 | 6 | 1 | - |
| 南 庄 鄉 | 34 | 5 | - | 1 | 3 | 1 | 1 | - |
| 頭 屋 鄉 | 23 | 5 | - | - | 1 | 3 | 1 | - |
| 三 義 鄉 | 70 | 9 | 7 | 2 | 9 | 7 | 1 | - |
| 西 湖 鄉 | 24 | 1 | 1 | 2 | 1 | 2 | - | - |
| 造 橋 鄉 | 35 | 3 | 1 | 1 | 1 | 2 | 1 | - |
| 三 灣 鄉 | 19 | 1 | 1 | 1 | 2 | 4 | 1 | - |
| 獅 潭 鄉 | 22 | 2 | - | - | 1 | 1 | - | - |
| 泰 安 鄉 | 35 | 7 | - | - | 3 | - | 1 | - |

資料來源：依據衛生福利部統計處資料編製。

醫事人員數

單位：人

| 醫 事 放 射 師 (士) | 護 理 師 | 護 士 | 助 產 士 | 鑲 牙 生 | 營 養 師 | 物 理 治 療 師 | 物 理 治 療 生 | 職 能 治 療 師 | 職 能 治 療 生 | 其 他 |
|-----------------------|-------|-----|-------|----------|-------|--------------|--------------|--------------|--------------|-----|
| 79 | 1,533 | 618 | 5 | - | 31 | 67 | 41 | 41 | 10 | 45 |
| 94 | 1,639 | 610 | 1 | - | 31 | 75 | 43 | 48 | 9 | 58 |
| 96 | 1,705 | 607 | 1 | - | 37 | 87 | 47 | 63 | 7 | 63 |
| 102 | 1,794 | 572 | 1 | - | 38 | 95 | 44 | 67 | 5 | 78 |
| 109 | 1,864 | 527 | 1 | - | 41 | 101 | 39 | 74 | 6 | 85 |
| 107 | 1,927 | 522 | 1 | - | 46 | 109 | 42 | 86 | 8 | 92 |
| 108 | 2,015 | 511 | 1 | - | 46 | 111 | 41 | 83 | 9 | 105 |
| 112 | 2,052 | 520 | 1 | - | 47 | 127 | 47 | 91 | 10 | 108 |
| 111 | 2,226 | 507 | 1 | - | 65 | 137 | 48 | 99 | 8 | 114 |
| 117 | 2,297 | 513 | - | - | 68 | 141 | 52 | 105 | 9 | 173 |
| 115 | 2,347 | 507 | - | - | 66 | 146 | 52 | 108 | 7 | 188 |
| 118 | 2,387 | 483 | - | - | 69 | 145 | 51 | 112 | 7 | 222 |
| 115 | 2,401 | 458 | - | - | 73 | 146 | 47 | 110 | 7 | 233 |
| 115 | 2,387 | 460 | - | - | 72 | 147 | 48 | 121 | 10 | 239 |
| 56 | 949 | 146 | - | - | 28 | 63 | 20 | 51 | 2 | 99 |
| 28 | 633 | 121 | - | - | 15 | 22 | 10 | 33 | 2 | 66 |
| 7 | 165 | 37 | - | - | 4 | 7 | 1 | 3 | 1 | 14 |
| 10 | 51 | 21 | - | - | 2 | 4 | 1 | 2 | - | 2 |
| 8 | 213 | 64 | - | - | 10 | 26 | 6 | 14 | 1 | 31 |
| 1 | 153 | 21 | - | - | 3 | 7 | 5 | 9 | 2 | 9 |
| - | 19 | - | - | - | 2 | 2 | 1 | - | - | 1 |
| 1 | 32 | 7 | - | - | 2 | 6 | - | 3 | 2 | 4 |
| 1 | 22 | 12 | - | - | 1 | 7 | 3 | 6 | - | 6 |
| - | 22 | 6 | - | - | 3 | 1 | 1 | - | - | 2 |
| - | 18 | 5 | - | - | - | - | - | - | - | - |
| - | 12 | 1 | - | - | - | - | - | - | - | - |
| 1 | 25 | 4 | - | - | 1 | 2 | - | - | - | 2 |
| 1 | 13 | 3 | - | - | - | - | - | - | - | - |
| - | 20 | 2 | - | - | 1 | - | - | - | - | 3 |
| - | 8 | 1 | - | - | - | - | - | - | - | - |
| - | 14 | 4 | - | - | - | - | - | - | - | - |
| 1 | 18 | 5 | - | - | - | - | - | - | - | - |

表八 苗栗縣公立醫

| 年 底 別 及 鄉 鎮 市 別 | 院 所 家 數 合 計 | 醫 院 家 數 | 診 所 家 數 | 醫 療 院 所 病 床 數 | 醫 院 合 計 | 開 院 | | | | |
|--------------------|----------------------------|------------------|------------------|---------------------------------|------------------|---------|---------|---------|---------|---------------|
| | | | | | | 一 般 病 床 | | | | |
| | | | | | | 急 性 病 床 | 慢 性 病 床 | | | |
| | | | | | | 一 般 病 床 | 精 神 病 床 | 一 般 病 床 | 精 神 病 床 | 結 核 及 漢 生 病 床 |
| 民國105年底 | 386 | 15 | 371 | 3,296 | 2,926 | 1,421 | 246 | - | 460 | - |
| 民國106年底 | 382 | 15 | 367 | 3,394 | 3,010 | 1,443 | 246 | - | 553 | - |
| 民國107年底 | 385 | 15 | 370 | 3,347 | 2,939 | 1,358 | 246 | - | 553 | - |
| 民國108年底 | 383 | 15 | 368 | 3,388 | 2,954 | 1,377 | 246 | - | 553 | - |
| 民國109年底 | 390 | 14 | 376 | 3,431 | 3,002 | 1,450 | 246 | - | 553 | - |
| 民國110年底 | 390 | 14 | 376 | 3,467 | 3,017 | 1,450 | 246 | - | 553 | - |
| 民國111年底 | 390 | 15 | 375 | 3,486 | 3,036 | 1,460 | 246 | - | 553 | - |
| 民國112年底 | 391 | 15 | 376 | 3,408 | 2,976 | 1,439 | 246 | - | 553 | - |
| 苗 栗 市 | 100 | 6 | 94 | 1,670 | 1,141 | 729 | 147 | - | 265 | - |
| 頭 份 市 | 80 | 3 | 77 | 1,085 | 787 | 400 | 99 | - | 288 | - |
| 苑 裡 鎮 | 35 | 1 | 34 | 281 | 183 | 183 | - | - | - | - |
| 通 霄 鎮 | 16 | 1 | 15 | 68 | 30 | 30 | - | - | - | - |
| 竹 南 鎮 | 65 | 2 | 63 | 172 | 67 | 67 | - | - | - | - |
| 後 龍 鎮 | 18 | - | 18 | 59 | - | - | - | - | - | - |
| 卓 蘭 鎮 | 7 | - | 7 | 1 | - | - | - | - | - | - |
| 大 湖 鄉 | 8 | 1 | 7 | 37 | 20 | 20 | - | - | - | - |
| 公 館 鄉 | 18 | - | 18 | 4 | - | - | - | - | - | - |
| 銅 鑼 鄉 | 9 | - | 9 | 3 | - | - | - | - | - | - |
| 南 庄 鄉 | 5 | - | 5 | 1 | - | - | - | - | - | - |
| 頭 屋 鄉 | 3 | - | 3 | 3 | - | - | - | - | - | - |
| 三 義 鄉 | 9 | 1 | 8 | 19 | 10 | 10 | - | - | - | - |
| 西 湖 鄉 | 5 | - | 5 | - | - | - | - | - | - | - |
| 造 橋 鄉 | 4 | - | 4 | 1 | - | - | - | - | - | - |
| 三 灣 鄉 | 4 | - | 4 | 2 | - | - | - | - | - | - |
| 獅 潭 鄉 | 2 | - | 2 | - | - | - | - | - | - | - |
| 泰 安 鄉 | 3 | - | 3 | 2 | - | - | - | - | - | - |

資料來源：依據衛生福利部統計處資料編製。

療機構及病床數

單位：院、所、床

| 放 病 床 數 | | | | | | | | | | | 診 | 所 | 病 | 床 | 數 |
|---------------------------------|------------|----------------------------|------------|-------------------|-------------------|-----------------|----------|-----------------|-----|-----|-----|------------|----------|-----------------|-----|
| 特 許 病 床 國 際 醫 療 病 床 | 特 殊 病 床 | | | | | | | | | | 合 計 | 觀 察 病 床 | 嬰 兒 床 | 血 液 透 析 床 | 其 他 |
| | 加 護 病 床 | 燒 傷 病 床 (含 加 護) | 嬰 兒 病 床 | 急 診 觀 察 病 床 | 呼 吸 照 護 病 床 | 手 術 恢 復 床 | 嬰 兒 床 | 血 液 透 析 床 | 其 他 | | | | | | |
| - | 107 | 4 | 17 | 70 | 184 | 20 | 46 | 291 | 60 | 370 | 175 | 26 | 146 | 23 | |
| - | 107 | 4 | 17 | 70 | 172 | 20 | 46 | 291 | 41 | 384 | 174 | 26 | 161 | 23 | |
| - | 123 | 4 | 17 | 76 | 156 | 20 | 46 | 295 | 45 | 408 | 184 | 26 | 177 | 21 | |
| - | 123 | 4 | 17 | 76 | 154 | 20 | 46 | 295 | 43 | 434 | 200 | 26 | 187 | 21 | |
| - | 123 | 4 | 17 | 76 | 140 | 20 | 46 | 284 | 43 | 429 | 199 | 26 | 183 | 21 | |
| - | 123 | 4 | 17 | 76 | 140 | 20 | 46 | 299 | 43 | 450 | 190 | 22 | 217 | 21 | |
| - | 131 | 4 | 17 | 76 | 126 | 20 | 46 | 314 | 43 | 450 | 182 | 22 | 225 | 21 | |
| - | 131 | 4 | 17 | 75 | 88 | 20 | 46 | 314 | 43 | 432 | 170 | 22 | 219 | 21 | |
| - | 79 | 4 | 10 | 40 | 65 | 12 | 27 | 117 | 14 | 161 | 23 | 22 | 95 | 21 | |
| - | 37 | - | 5 | 20 | 23 | 4 | 12 | 133 | 26 | 38 | 38 | - | - | - | |
| - | 15 | - | 2 | 6 | - | 2 | 7 | 18 | 3 | 45 | 21 | - | 24 | - | |
| - | - | - | - | 3 | - | 1 | - | 23 | - | 11 | 11 | - | - | - | |
| - | - | - | - | 4 | - | 1 | - | 8 | - | 92 | 19 | - | 73 | - | |
| - | - | - | - | - | - | - | - | - | - | 59 | 32 | - | 27 | - | |
| - | - | - | - | - | - | - | - | - | - | 1 | 1 | - | - | - | |
| - | - | - | - | 2 | - | - | - | 15 | - | - | - | - | - | - | |
| - | - | - | - | - | - | - | - | - | - | 4 | 4 | - | - | - | |
| - | - | - | - | - | - | - | - | - | - | 3 | 3 | - | - | - | |
| - | - | - | - | - | - | - | - | - | - | 1 | 1 | - | - | - | |
| - | - | - | - | - | - | - | - | - | - | 3 | 3 | - | - | - | |
| - | - | - | - | - | - | - | - | - | - | 9 | 9 | - | - | - | |
| - | - | - | - | - | - | - | - | - | - | - | - | - | - | - | |
| - | - | - | - | - | - | - | - | - | - | 1 | 1 | - | - | - | |
| - | - | - | - | - | - | - | - | - | - | 2 | 2 | - | - | - | |
| - | - | - | - | - | - | - | - | - | - | - | - | - | - | - | |
| - | - | - | - | - | - | - | - | - | - | 2 | 2 | - | - | - | |

（四）藥政

表九 苗栗縣

中華民國

| 年 底 別 及 鄉 鎮 市 區 別 | 總 計 | 藥 局 | 西 藥 商 | | |
|-------------------|-------|-----|-------|-------|-------|
| | | | 合 計 | 販 賣 業 | 製 造 業 |
| 民 國 100 年 底 | 1,081 | 219 | 72 | 66 | 6 |
| 民 國 101 年 底 | 1,109 | 212 | 70 | 64 | 6 |
| 民 國 102 年 底 | 1,133 | 213 | 70 | 64 | 6 |
| 民 國 103 年 底 | 1,117 | 211 | 67 | 61 | 6 |
| 民 國 104 年 底 | 1,118 | 209 | 66 | 60 | 6 |
| 民 國 105 年 底 | 1,151 | 208 | 66 | 59 | 7 |
| 民 國 106 年 底 | 1,151 | 198 | 68 | 61 | 7 |
| 民 國 107 年 底 | 1,164 | 196 | 66 | 58 | 8 |
| 民 國 108 年 底 | 1,203 | 192 | 66 | 58 | 8 |
| 民 國 109 年 底 | 1,259 | 200 | 64 | 56 | 8 |
| 民 國 110 年 底 | 1,330 | 196 | 66 | 58 | 8 |
| 民 國 111 年 底 | 1,408 | 204 | 64 | 56 | 8 |
| 民 國 112 年 底 | 1,381 | 213 | 61 | 53 | 8 |
| 竹 南 鎮 | 282 | 39 | 15 | 8 | 7 |
| 頭 份 市 | 299 | 41 | 15 | 14 | 1 |
| 三 灣 鄉 | 9 | 3 | 1 | 1 | - |
| 南 庄 鄉 | 9 | 1 | 1 | 1 | - |
| 獅 潭 鄉 | 3 | 1 | - | - | - |
| 後 龍 鎮 | 82 | 15 | 2 | 2 | - |
| 通 霄 鎮 | 58 | 12 | 1 | 1 | - |
| 苑 裡 鎮 | 127 | 20 | 4 | 4 | - |
| 苗 栗 市 | 304 | 44 | 13 | 13 | - |
| 造 橋 鄉 | 16 | 1 | - | - | - |
| 頭 屋 鄉 | 11 | 1 | 1 | 1 | - |
| 公 館 鄉 | 59 | 11 | 2 | 2 | - |
| 大 湖 鄉 | 23 | 6 | 3 | 3 | - |
| 泰 安 鄉 | 4 | - | - | - | - |
| 銅 鑼 鄉 | 37 | 6 | 1 | 1 | - |
| 三 義 鄉 | 28 | 3 | 2 | 2 | - |
| 西 湖 鄉 | 6 | 2 | - | - | - |
| 卓 蘭 鎮 | 24 | 7 | - | - | - |

資料來源：依據衛生福利部統計處資料編製。

藥商家數

112年

單位：家

| 中 | 藥 | 商 | 醫 | 藥 | 器 | 材 | 商 |
|-----|-----|---|-----|-----|----|---|---|
| 合 | 計 | 販 | 賣 | 業 | 製 | 造 | 業 |
| 250 | 250 | - | 540 | 519 | 21 | | |
| 243 | 243 | - | 584 | 563 | 21 | | |
| 244 | 244 | | 606 | 584 | 22 | | |
| 222 | 222 | - | 617 | 591 | 26 | | |
| 213 | 213 | - | 630 | 607 | 23 | | |
| 206 | 206 | - | 671 | 646 | 25 | | |
| 203 | 203 | - | 682 | 656 | 26 | | |
| 199 | 199 | - | 703 | 676 | 27 | | |
| 198 | 198 | - | 747 | 720 | 27 | | |
| 189 | 189 | - | 806 | 774 | 32 | | |
| 180 | 180 | - | 888 | 853 | 35 | | |
| 180 | 180 | - | 960 | 925 | 35 | | |
| 169 | 169 | - | 938 | 903 | 35 | | |
| 21 | 21 | - | 207 | 185 | 22 | | |
| 25 | 25 | - | 218 | 216 | 2 | | |
| 2 | 2 | - | 3 | 3 | - | | |
| 2 | 2 | - | 5 | 5 | - | | |
| - | - | - | 2 | 2 | - | | |
| 11 | 11 | - | 54 | 53 | 1 | | |
| 9 | 9 | - | 36 | 36 | - | | |
| 25 | 25 | - | 78 | 74 | 4 | | |
| 41 | 41 | - | 206 | 203 | 3 | | |
| 3 | 3 | - | 12 | 12 | - | | |
| - | - | - | 9 | 9 | - | | |
| 8 | 8 | - | 38 | 37 | 1 | | |
| 5 | 5 | - | 9 | 9 | - | | |
| - | - | - | 4 | 4 | - | | |
| 8 | 8 | - | 22 | 20 | 2 | | |
| 5 | 5 | - | 18 | 18 | - | | |
| 1 | 1 | - | 3 | 3 | - | | |
| 3 | 3 | - | 14 | 14 | - | | |

表十 苗栗縣藥政管理

中華民國112年底

單位：家

| 鄉鎮市區別 | 現有停業家數 | | | 查獲違規家數 | | |
|-------|--------|----|-------|-----------|------|----|
| | 藥局 | 藥商 | 醫療器材商 | 無照醫療器材商家數 | 超業範圍 | 營園 |
| 總計 | - | 42 | 3 | 9 | - | - |
| 苗栗市 | - | 9 | 2 | 1 | - | - |
| 苑裡鎮 | - | 8 | - | - | - | - |
| 通霄鎮 | - | 5 | - | 2 | - | - |
| 竹南鎮 | - | 2 | - | 4 | - | - |
| 頭份市 | - | 5 | 1 | 1 | - | - |
| 後龍鎮 | - | 4 | - | - | - | - |
| 卓蘭鎮 | - | 2 | - | 1 | - | - |
| 大湖鄉 | - | 1 | - | - | - | - |
| 公館鄉 | - | 4 | - | - | - | - |
| 銅鑼鄉 | - | - | - | - | - | - |
| 南庄鄉 | - | - | - | - | - | - |
| 頭屋鄉 | - | - | - | - | - | - |
| 三義鄉 | - | - | - | - | - | - |
| 西湖鄉 | - | - | - | - | - | - |
| 造橋鄉 | - | 1 | - | - | - | - |
| 三灣鄉 | - | - | - | - | - | - |
| 獅潭鄉 | - | 1 | - | - | - | - |
| 泰安鄉 | - | - | - | - | - | - |

資料來源：依據本局藥政科10522-01-01-2公務統計報表編製。

(五) 生命統計

表十一 苗栗縣

中華民國

| 順位 | ICD-10 國際死因分類號碼 | 死亡原因 |
|--------|--|---------------------|
| | A00-Y98 | 所有死亡原因 |
| 第 1 位 | C00-C97 | 惡性腫瘤 |
| 第 2 位 | I01-I02.0, I05-I09, I20-I25, I27, I30-I52 | 心臟疾病（高血壓性疾病除外） |
| 第 3 位 | E10-E14 | 糖尿病 |
| 第 4 位 | J12-J18 | 肺炎 |
| 第 5 位 | I60-I69 | 腦血管疾病 |
| 第 6 位 | I10-I15 | 高血壓性疾病 |
| 第 7 位 | U07.1 | 嚴重特殊傳染性肺炎（COVID-19） |
| 第 8 位 | V01-X59, Y85-Y86 | 事故傷害 |
| 第 9 位 | J40-J47 | 慢性下呼吸道疾病 |
| 第 10 位 | N00-N07, N17-N19, N25-N27 | 腎炎、腎病症候群及腎病變 |
| | | 其他 |

資料來源：1. 依據衛生福利部統計處資料編製。

2. 112年年中人口數計 534,854人, 男性 275,235人, 女性 259,619人。

十大死亡原因

112年底

單位：人、每十萬人口、%

| 死 亡 人 數 | | | 每 十 萬 人 口 死 亡 率 | 每 十 萬 人 口 標 準 化 死 亡 率 | 死 亡 人 數 結 構 比 % |
|---------|-------|-------|--------------------|-----------------------------|--------------------|
| 總 計 | 男 性 | 女 性 | | | |
| 5,990 | 3,551 | 2,439 | 1,119.9 | 494.2 | 100.0 |
| 1,401 | 892 | 509 | 261.9 | 129.1 | 23.4 |
| 652 | 370 | 282 | 121.9 | 48.8 | 10.9 |
| 465 | 227 | 238 | 86.9 | 35.2 | 7.8 |
| 444 | 267 | 177 | 83.0 | 29.7 | 7.4 |
| 428 | 264 | 164 | 80.0 | 32.8 | 7.1 |
| 289 | 148 | 141 | 54.0 | 19.4 | 4.8 |
| 259 | 154 | 105 | 48.4 | 18.0 | 4.3 |
| 236 | 165 | 71 | 44.1 | 26.5 | 3.9 |
| 227 | 160 | 67 | 42.4 | 16.1 | 3.8 |
| 166 | 87 | 79 | 31.0 | 11.9 | 2.8 |
| 1,423 | 817 | 606 | 266.1 | 126.6 | 23.8 |

表十二 苗栗縣

| 年 別 | 每 十 萬 人 口 | | | | | |
|-----------|----------------|---------------|---------------------------------|--------------|--------------|--------------|
| | 所 有 死 亡 原 因 | 惡 性 腫 瘤 | 心 臟 疾 病 (高 血 壓 性 疾 病 除 外) | 腦 血 管 疾 病 | 糖 尿 病 | 事 故 傷 害 |
| 民 國 98 年 | 757.5 | (一) 191.90 | (二) 81.30 | (三) 70.80 | (四) 53.80 | (五) 41.00 |
| 民 國 99 年 | 760.7 | (一) 190.4 | (二) 80.7 | (三) 70.5 | (四) 54.3 | (五) 45.6 |
| 民 國 100 年 | 807.7 | (一) 198.9 | (二) 82.3 | (三) 67.0 | (四) 64.8 | (五) 50.6 |
| 民 國 101 年 | 804.8 | (一) 207.1 | (二) 90.1 | (三) 71.4 | (四) 60.9 | (五) 47.2 |
| 民 國 102 年 | 819.6 | (一) 215.0 | (二) 89.4 | (三) 73.5 | (四) 62.3 | (五) 43.2 |
| 民 國 103 年 | 850.0 | (一) 215.9 | (二) 99.2 | (三) 81.4 | (四) 58.4 | (五) 46.6 |
| 民 國 104 年 | 832.9 | (一) 222.6 | (二) 93.2 | (三) 71.4 | (四) 62.2 | (五) 43.0 |
| 民 國 105 年 | 904.5 | (一) 229.4 | (二) 99.7 | (三) 85.7 | (四) 61.6 | (六) 43.6 |
| 民 國 106 年 | 902.6 | (一) 223.5 | (二) 101.3 | (三) 95.1 | (四) 53.2 | (六) 43.8 |
| 民 國 107 年 | 898.4 | (一) 237.6 | (二) 94.1 | (三) 83.6 | (四) 53.0 | (七) 45.2 |
| 民 國 108 年 | 924.6 | (一) 252.8 | (二) 92.3 | (三) 82.1 | (四) 63.2 | (七) 40.8 |
| 民 國 109 年 | 921.1 | (一) 243.7 | (二) 92.5 | (三) 75.9 | (四) 72.1 | (八) 41.2 |
| 民 國 110 年 | 993.2 | (一) 256.9 | (二) 119.4 | (四) 78.1 | (三) 82.3 | (七) 45.7 |
| 民 國 111 年 | 1,123.3 | (一) 240.2 | (二) 132.9 | (四) 83.7 | (三) 96.9 | (七) 47.3 |
| 民 國 112 年 | 1,119.9 | (一) 261.9 | (二) 121.9 | (五) 80.0 | (三) 86.9 | (八) 44.1 |

資料來源：依據衛生福利部統計處資料編製。

歷年主要死亡率

單位：每十萬人口、人

| 死 | | 亡 | | | | | 率 |
|--------------|-------|-------|--------------|-----------|------------|----------------------|-----------------------------|
| 慢性下呼吸 道疾病 | 肺 | 炎 | 慢性肝病 及肝硬化 | 高血壓性 疾 | 蓄意自我 傷害 | 腎炎、腎 病症候群 及腎病變 | 嚴重特殊傳 染性肺炎 (COVID-19) |
| (七) | (六) | (八) | (十) | (九) | (十一) | (十一) | |
| 357.00 | 31.00 | 30.50 | 21.00 | 22.50 | 20.30 | 20.30 | |
| (七) | (六) | (八) | (十) | (十一) | (十二) | (十二) | |
| 33.8 | 32.6 | 28.9 | 23.9 | 20.3 | 19.10 | 19.10 | |
| (六) | (七) | (九) | (十) | (十二) | (十一) | (十一) | |
| 36.9 | 32.9 | 28.1 | 26.0 | 13.9 | 20.7 | 20.7 | |
| (六) | (九) | (七) | (八) | (十一) | (十二) | (十二) | |
| 38.0 | 27.7 | 28.6 | 27.9 | 19.0 | 18.1 | 18.1 | |
| (六) | (七) | (八) | (九) | (十一) | (十) | (十) | |
| 37.4 | 32.8 | 31.3 | 29.0 | 18.2 | 25.7 | 25.7 | |
| (七) | (六) | (九) | (八) | (十二) | (十) | (十) | |
| 36.2 | 42.7 | 28.3 | 29.8 | 17.0 | 26.8 | 26.8 | |
| (七) | (六) | (九) | (八) | (十二) | (十) | (十) | |
| 33.2 | 37.1 | 27.6 | 30.2 | 18.6 | 20.3 | 20.3 | |
| (七) | (五) | (九) | (八) | (十二) | (十) | (十) | |
| 41.8 | 46.3 | 31.7 | 34.7 | 19.1 | 26.0 | 26.0 | |
| (八) | (五) | (十) | (七) | (十二) | (九) | (九) | |
| 38.6 | 48.7 | 29.1 | 41.2 | 17.1 | 29.8 | 29.8 | |
| (五) | (六) | (十) | (八) | (十二) | (九) | (九) | |
| 47.7 | 46.6 | 27.2 | 36.5 | 17.0 | 28.3 | 28.3 | |
| (六) | (五) | (十) | (八) | (十一) | (九) | (九) | |
| 48.8 | 55.4 | 26.9 | 36.7 | 19.9 | 29.2 | 29.2 | |
| (七) | (五) | (十) | (六) | (十一) | (九) | (九) | |
| 41.9 | 57.2 | 26.8 | 44.1 | 19.7 | 33.5 | 33.5 | |
| (六) | (五) | (十) | (八) | (十二) | (九) | (九) | |
| 47.0 | 56.8 | 22.6 | 45.3 | 17.8 | 31.5 | 31.5 | |
| (八) | (六) | (十) | (九) | (十二) | (十一) | (五) | |
| 45.3 | 65.2 | 28.0 | 43.2 | 24.0 | 27.8 | 83.1 | |
| (九) | (四) | (十一) | (六) | (十二) | (十) | (七) | |
| 42.4 | 83.0 | 28.2 | 54.0 | 17.6 | 31.0 | 48.4 | |

(六) 門診統計

表十三 苗栗縣政府

中華民國

| 國際分類 | 月 份 | 性 別 | 門 診 人 次總計 | 0 歲 | 1 歲 | 2 歲 | 3 歲 | 4 歲 | 5-9 歲 | 10-14 歲 |
|------|------------|-----|--------------|--------|--------|--------|--------|--------|----------|------------|
| TOT | 總 計 | 男 | 77,648 | 1,320 | 3,558 | 2,638 | 1,604 | 1,298 | 4,338 | 749 |
| | | 女 | 93,737 | 1,182 | 3,225 | 2,816 | 1,490 | 1,223 | 4,104 | 573 |
| TT1 | 疾 病 合 計 | 男 | 35,838 | 92 | 242 | 166 | 118 | 70 | 399 | 361 |
| | | 女 | 49,132 | 81 | 247 | 183 | 134 | 67 | 423 | 238 |
| | 一 月 | 男 | 2,704 | - | 5 | 9 | 6 | 5 | 29 | 33 |
| | | 女 | 3,571 | - | 11 | 8 | 8 | 4 | 30 | 18 |
| | 二 月 | 男 | 2,777 | 2 | 20 | 19 | 18 | 11 | 24 | 31 |
| | | 女 | 3,491 | - | 25 | 15 | 17 | 11 | 1 | 18 |
| | 三 月 | 男 | 3,931 | 9 | 99 | 54 | 29 | 13 | 91 | 26 |
| | | 女 | 5,439 | 5 | 86 | 55 | 31 | 3 | 106 | 32 |
| | 四 月 | 男 | 2,565 | - | 12 | 6 | 7 | 7 | 19 | 28 |
| | | 女 | 3,577 | 1 | 15 | 6 | 7 | 4 | 25 | 15 |
| | 五 月 | 男 | 3,073 | 3 | 12 | 13 | 8 | 5 | 30 | 35 |
| | | 女 | 4,190 | 4 | 17 | 11 | 5 | 10 | 24 | 22 |
| | 六 月 | 男 | 2,829 | 5 | 14 | 11 | 4 | 2 | 27 | 31 |
| | | 女 | 3,867 | 3 | 14 | 8 | 10 | 1 | 22 | 18 |
| | 七 月 | 男 | 2,938 | 9 | 10 | 11 | 13 | 3 | 37 | 26 |
| | | 女 | 3,988 | 16 | 10 | 17 | 10 | 7 | 42 | 22 |
| | 八 月 | 男 | 2,967 | 10 | 14 | 8 | 6 | 5 | 29 | 31 |
| | | 女 | 4,055 | 8 | 2 | 22 | 7 | 3 | 32 | 16 |
| | 九 月 | 男 | 2,813 | 29 | 14 | 8 | 6 | 5 | 37 | 28 |
| | | 女 | 4,046 | 23 | 19 | 6 | 12 | 4 | 36 | 15 |
| | 十 月 | 男 | 3,163 | 12 | 12 | 9 | 4 | 2 | 22 | 29 |
| | | 女 | 4,415 | 8 | 10 | 6 | 11 | 3 | 24 | 21 |
| | 十一月 | 男 | 3,057 | 12 | 13 | 9 | 10 | 6 | 36 | 37 |
| | | 女 | 4,324 | 12 | 22 | 12 | 11 | 6 | 40 | 18 |
| | 十二月 | 男 | 3,021 | 1 | 17 | 9 | 7 | 6 | 18 | 26 |
| | | 女 | 4,169 | 1 | 16 | 17 | 5 | 11 | 41 | 23 |

資料來源：依據本縣各鄉鎮市衛生所門診統計表編製。

衛生局門診統計

112年

單位：人次

| 15-19 | 20-24 | 25-29 | 30-34 | 35-39 | 40-44 | 45-49 | 50-54 | 55-59 | 60-64 | 65-69 | 70歲以 |
|-------|-------|-------|-------|-------|-------|-------|-------|-------|-------|--------|--------|
| 歲 | 歲 | 歲 | 歲 | 歲 | 歲 | 歲 | 歲 | 歲 | 歲 | 歲 | 上 |
| 765 | 475 | 609 | 685 | 1,048 | 1,455 | 1,811 | 2,974 | 4,607 | 6,747 | 11,630 | 29,337 |
| 603 | 569 | 701 | 1,020 | 1,515 | 2,323 | 3,027 | 4,762 | 6,401 | 9,455 | 14,094 | 34,654 |
| 249 | 180 | 306 | 359 | 649 | 905 | 1,232 | 1,668 | 2,772 | 4,257 | 5,483 | 16,330 |
| 206 | 226 | 304 | 522 | 898 | 1,446 | 1,945 | 2,687 | 4,000 | 6,080 | 7,643 | 21,802 |
| 25 | 18 | 22 | 38 | 50 | 85 | 113 | 107 | 232 | 326 | 398 | 1,203 |
| 19 | 15 | 22 | 33 | 72 | 111 | 143 | 189 | 295 | 451 | 556 | 1,586 |
| 12 | 12 | 23 | 26 | 60 | 70 | 98 | 132 | 218 | 303 | 354 | 1,344 |
| 15 | 17 | 16 | 43 | 69 | 96 | 138 | 200 | 239 | 402 | 512 | 1,657 |
| 27 | 26 | 50 | 37 | 72 | 81 | 137 | 172 | 301 | 432 | 557 | 1,718 |
| 27 | 21 | 32 | 52 | 100 | 165 | 239 | 301 | 445 | 677 | 797 | 2,265 |
| 24 | 12 | 24 | 24 | 41 | 67 | 106 | 109 | 199 | 307 | 384 | 1,189 |
| 12 | 6 | 28 | 47 | 62 | 113 | 131 | 192 | 288 | 432 | 560 | 1,633 |
| 17 | 12 | 32 | 20 | 46 | 66 | 102 | 135 | 244 | 371 | 475 | 1,447 |
| 16 | 15 | 31 | 40 | 82 | 121 | 163 | 255 | 317 | 518 | 636 | 1,903 |
| 25 | 14 | 18 | 34 | 60 | 68 | 99 | 149 | 249 | 332 | 449 | 1,238 |
| 20 | 16 | 22 | 35 | 72 | 127 | 146 | 233 | 314 | 478 | 631 | 1,697 |
| 20 | 20 | 30 | 43 | 56 | 83 | 90 | 134 | 199 | 419 | 423 | 1,312 |
| 8 | 25 | 31 | 41 | 78 | 116 | 156 | 238 | 342 | 509 | 615 | 1,705 |
| 29 | 20 | 22 | 26 | 54 | 74 | 103 | 146 | 209 | 391 | 493 | 1,297 |
| 22 | 27 | 29 | 47 | 78 | 122 | 170 | 203 | 316 | 522 | 651 | 1,778 |
| 12 | 15 | 17 | 32 | 42 | 77 | 87 | 139 | 229 | 311 | 456 | 1,269 |
| 6 | 29 | 20 | 39 | 68 | 123 | 161 | 219 | 329 | 513 | 630 | 1,794 |
| 15 | 12 | 25 | 30 | 64 | 84 | 90 | 162 | 237 | 398 | 482 | 1,474 |
| 16 | 9 | 25 | 59 | 88 | 123 | 188 | 202 | 384 | 538 | 699 | 2,001 |
| 20 | 9 | 23 | 26 | 61 | 83 | 103 | 152 | 251 | 315 | 513 | 1,378 |
| 36 | 19 | 20 | 50 | 73 | 118 | 160 | 251 | 353 | 557 | 719 | 1,847 |
| 23 | 10 | 20 | 23 | 43 | 67 | 104 | 131 | 204 | 352 | 499 | 1,461 |
| 9 | 27 | 28 | 36 | 56 | 111 | 150 | 204 | 378 | 483 | 637 | 1,936 |

表十三 苗栗縣政府

中華民國

| 國際分類 | 月 份 | 性 別 | 門 診 人 次 總 計 | 0 歲 | 1 歲 | 2 歲 | 3 歲 | 4 歲 | 5-9 歲 | 10-14 歲 |
|------|------------|-----|----------------|--------|--------|--------|--------|--------|----------|------------|
| TT2 | 保 健 合 計 | 男 | 41,810 | 1,228 | 3,316 | 2,472 | 1,486 | 1,228 | 3,939 | 388 |
| | | 女 | 44,605 | 1,101 | 2,978 | 2,633 | 1,356 | 1,156 | 3,681 | 335 |
| | 一 月 | 男 | 1,808 | 5 | 226 | 211 | 108 | 43 | 211 | 24 |
| | | 女 | 1,849 | - | 208 | 225 | 99 | 32 | 175 | 13 |
| | 二 月 | 男 | 2,094 | 17 | 270 | 191 | 123 | 66 | 270 | 7 |
| | | 女 | 2,325 | 8 | 247 | 232 | 76 | 52 | 281 | 7 |
| | 三 月 | 男 | 2,416 | 34 | 272 | 215 | 191 | 73 | 407 | 70 |
| | | 女 | 2,805 | 19 | 233 | 268 | 171 | 76 | 377 | 63 |
| | 四 月 | 男 | 1,799 | 22 | 251 | 155 | 103 | 43 | 264 | 32 |
| | | 女 | 1,996 | 22 | 222 | 170 | 77 | 51 | 249 | 16 |
| | 五 月 | 男 | 2,214 | 59 | 317 | 223 | 75 | 90 | 377 | 8 |
| | | 女 | 2,368 | 49 | 290 | 246 | 109 | 87 | 353 | 3 |
| | 六 月 | 男 | 1,799 | 111 | 205 | 173 | 45 | 33 | 288 | 58 |
| | | 女 | 1,867 | 85 | 175 | 190 | 38 | 28 | 243 | 55 |
| | 七 月 | 男 | 1,707 | 141 | 234 | 155 | 56 | 24 | 184 | 4 |
| | | 女 | 1,830 | 119 | 213 | 169 | 34 | 16 | 179 | 4 |
| | 八 月 | 男 | 1,739 | 171 | 204 | 151 | 56 | 25 | 185 | 4 |
| | | 女 | 1,718 | 174 | 196 | 150 | 31 | 30 | 181 | 3 |
| | 九 月 | 男 | 1,797 | 133 | 200 | 101 | 72 | 88 | 381 | 100 |
| | | 女 | 1,747 | 132 | 178 | 108 | 61 | 84 | 356 | 89 |
| | 十 月 | 男 | 12,045 | 246 | 468 | 380 | 368 | 411 | 668 | 15 |
| | | 女 | 13,386 | 222 | 383 | 423 | 356 | 418 | 674 | 12 |
| | 十一月 | 男 | 6,761 | 231 | 405 | 244 | 186 | 246 | 397 | 21 |
| | | 女 | 7,225 | 211 | 409 | 229 | 199 | 190 | 342 | 20 |
| | 十二月 | 男 | 5,631 | 58 | 264 | 273 | 103 | 86 | 307 | 45 |
| | | 女 | 5,489 | 60 | 224 | 223 | 105 | 92 | 271 | 50 |

資料來源：依據本縣各鄉鎮市衛生所門診統計表編製。

衛生局門診統計（續完）

112年

單位：人次

| 15-19 | 20-24 | 25-29 | 30-34 | 35-39 | 40-44 | 45-49 | 50-54 | 55-59 | 60-64 | 65-69 | 70歲以 |
|-------|-------|-------|-------|-------|-------|-------|-------|-------|-------|-------|--------|
| 歲 | 歲 | 歲 | 歲 | 歲 | 歲 | 歲 | 歲 | 歲 | 歲 | 歲 | 上 |
| 516 | 295 | 303 | 326 | 399 | 550 | 579 | 1,306 | 1,835 | 2,490 | 6,147 | 13,007 |
| 397 | 343 | 397 | 498 | 617 | 877 | 1,082 | 2,075 | 2,401 | 3,375 | 6,451 | 12,852 |
| 21 | 14 | 12 | 9 | 15 | 18 | 25 | 58 | 103 | 150 | 155 | 400 |
| 13 | 15 | 11 | 15 | 8 | 21 | 52 | 96 | 150 | 190 | 224 | 302 |
| 26 | 29 | 18 | 25 | 19 | 42 | 41 | 72 | 84 | 103 | 170 | 521 |
| 24 | 23 | 21 | 17 | 28 | 60 | 85 | 125 | 138 | 154 | 290 | 457 |
| 22 | 24 | 30 | 30 | 21 | 41 | 52 | 64 | 92 | 116 | 154 | 508 |
| 16 | 30 | 25 | 38 | 33 | 58 | 75 | 134 | 187 | 205 | 269 | 528 |
| 15 | 23 | 15 | 15 | 22 | 35 | 43 | 60 | 77 | 93 | 136 | 395 |
| 21 | 14 | 10 | 27 | 26 | 64 | 91 | 119 | 109 | 146 | 193 | 369 |
| 29 | 16 | 21 | 26 | 26 | 48 | 48 | 64 | 104 | 88 | 166 | 429 |
| 23 | 20 | 15 | 24 | 27 | 62 | 75 | 132 | 152 | 157 | 197 | 347 |
| 52 | 24 | 20 | 14 | 19 | 26 | 43 | 86 | 93 | 81 | 92 | 336 |
| 32 | 25 | 7 | 23 | 35 | 45 | 53 | 112 | 116 | 132 | 137 | 336 |
| 61 | 16 | 16 | 7 | 14 | 15 | 27 | 55 | 80 | 141 | 153 | 324 |
| 39 | 35 | 22 | 19 | 19 | 40 | 86 | 111 | 96 | 147 | 152 | 330 |
| 59 | 26 | 12 | 16 | 20 | 33 | 29 | 83 | 61 | 139 | 136 | 329 |
| 68 | 30 | 25 | 15 | 27 | 34 | 67 | 87 | 58 | 138 | 108 | 296 |
| 50 | 27 | 18 | 20 | 15 | 29 | 29 | 43 | 44 | 71 | 84 | 292 |
| 40 | 24 | 15 | 25 | 20 | 42 | 55 | 73 | 73 | 83 | 112 | 177 |
| 15 | 46 | 77 | 105 | 140 | 169 | 149 | 186 | 203 | 286 | 2,410 | 5,703 |
| 10 | 74 | 154 | 189 | 264 | 315 | 294 | 357 | 326 | 447 | 2,513 | 5,955 |
| 150 | 30 | 44 | 42 | 66 | 75 | 68 | 423 | 709 | 1,003 | 1,217 | 1,204 |
| 85 | 32 | 80 | 86 | 108 | 112 | 121 | 594 | 854 | 1,338 | 1,079 | 1,136 |
| 16 | 20 | 20 | 17 | 22 | 19 | 25 | 112 | 185 | 219 | 1,274 | 2,566 |
| 26 | 21 | 12 | 20 | 22 | 24 | 28 | 135 | 142 | 238 | 1,177 | 2,619 |

